

CIRCUIT DE LEDENON MESURES DE BRUIT : SYNTHESE MENSUELLE

MOIS D' Juin 2020

Niveau de pression acoustique exprimé en dB(A) mesuré
à 4 m au dessus de la ligne d'arrivée du circuit

Niveau de pression acoustique L1 soit la valeur dépassée pendant 1/100 du temps d'observation
(équivalent des 4,2 minutes les plus bruyantes de la journée le circuit ouvert)

v Niveaux journaliers circuit ouvert de : 9h à 12h30 et de 14h à 17h30		JOUR du mois	Niveaux journaliers circuit fermé de : 8h à 9h, de 12h30 à 14h, de 17h30 à 19h	
Leq (en dB(A))	L1		Leq (en dB(A))	particularité
82	96	1er Juin	50	
76	87	2 Juin	54	
78	93	3 Juin	51	
72	85	4 Juin	47	
78	93	5 Juin	49	
78	91	6 Juin	52	
		7 Juin		sans activité
84	96	8 Juin	60	
		9 Juin		sans activité
		10 Juin		sans activité
80	95	11 Juin	48	
70	79	12 Juin	67	
71	84	13 Juin	51	
		14 Juin		sans activité
82	93	15 Juin	57	
75	89	16 Juin	47	
76	91	17 Juin	47	
76	89	18 Juin	46	
81	94	19 Juin	55	
85	97	20 Juin	62	
81	93	21 Juin	59	
82	96	22 Juin	64	
77	91	23 Juin	51	
80	93	24 Juin	56	
80	94	25 Juin	50	
83	95	26 Juin	55	
83	95	27 Juin	51	
82	94	28 Juin	48	
83	95	29 Juin	56	
78	89	30 Juin	47	

Niveau de pression acoustique exprimé en dB(A) mesuré

rue des 4 vents à Ledenon

Niveau de pression acoustique L50 soit la valeur dépassée pendant 50% du temps d'observation

circuit ouvert de 9 h à 12h30 et de 14h à 17h30

circuit fermé de : 8 à 9 h, de 12h30 à 14h et de 17h30 à 19h

CIRCUIT OUVERT		DATE	CIRCUIT FERMÉ		DELTA	Observations
Leq	L50		Leq	L50	Leq L50	delta : différence des valeurs des niveaux Leq
58	47	1er Juin	56	47	-0	
51	45	2 Juin	53	46	-1	
64	51	3 Juin	61	50	2	
49	46	4 Juin	52	45	-4	
60	53	5 Juin	56	48	5	
59	49	6 Juin	59	47	2	
		7 Juin				sans activité
62	55	8 Juin	59	50	5	
		9 Juin				sans activité
		10 Juin				sans activité
62	48	11 Juin	60	48	0	
76	60	12 Juin	76	59	0	
53	45	13 Juin	53	44	1	
		14 Juin				sans activité
61	54	15 Juin	59	50	4	
62	50	16 Juin	54	46	4	
53	47	17 Juin	52	46	1	
57	45	18 Juin	56	45	0	
54	48	19 Juin	53	45	4	
61	54	20 Juin	59	48	6	
64	56	21 Juin	64	55	2	
71	64	22 Juin	69	61	3	
57	45	23 Juin	57	48	-3	
57	47	24 Juin	56	47	0	
59	46	25 Juin	59	47	-1	
60	50	26 Juin	59	50	1	
58	49	27 Juin	56	48	1	
51	49	28 Juin	51	47	0	
59	53	29 Juin	57	51	3	
57	52	30 Juin	58	51	-1	

Conclusion : le circuit n'a pas créé d'émergence supérieure à 6 dB(A) lors de ces 25 journées

CIRCUIT DE LEDENON MESURES DE BRUIT : RAPPORT JOURNALIER D'ACTIVITE

JOURNEE DU **01/06/2020**

Ouverture du circuit : Mesures et Analyses réalisées selon méthode contrôle stipulée dans la norme NFS 31-010 et ce en 2 points simultanément : au dessus de la ligne d'arrivée du circuit et au centre de Ledenon.

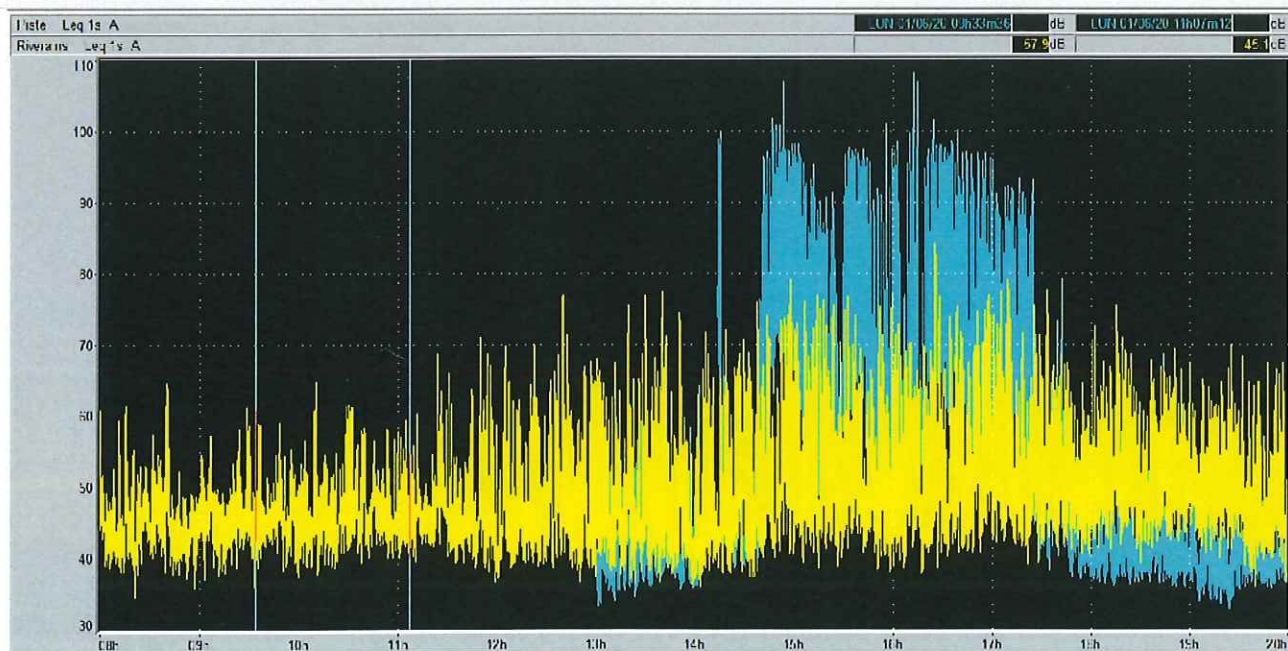
Activité : autos
Type : roulage
Nombre de véhicules moyen en pist : 17

conditions météorologiques

Heure locale		Température	Pluie	Vent	Humidité	Bio-météo	Pt. de rosée	Pression
20h	⊕	22.0 °C 22.0 - 22.7	0 mm/1h ↓	14 km/h ref: 24.8	51%	23.9 144	11.4 °C	1016.8hPa
19h	⊕	22.6 °C 22.6 - 23.3	0 mm/1h ↓	14 km/h ref: 28.4	63%	25.1 112	12.6 °C	1016.5hPa
18h	⊕	23.3 °C 23.3 - 23.7	0 mm/1h ↓	18 km/h ref: 31.3	59%	27.1 581	14.8 °C	1016.5hPa
17h	⊕	24.9 °C 24.1 - 26.4	0 mm/1h ↓	18 km/h ref: 31.7	49%	27.9 578	13.4 °C	1016.7hPa
16h	⊕	26.4 °C 25.1 - 28.0	0 mm/1h ↓	14 km/h ref: 34.2	38%	28.1 580	10.9 °C	1016.7hPa
15h	⊕	26.0 °C 25.2 - 26.7	0 mm/1h ↓	18 km/h ref: 30.2	39%	27.7 506	11 °C	1016.7hPa
14h	⊕	25.9 °C 24.3 - 28.8	0 mm/1h ↓	14 km/h ref: 28.1	48%	29.2 599	14 °C	1016.8hPa
13h	⊕	24.9 °C 23.6 - 25.2	0 mm/1h ↓	14 km/h ref: 24.8	48%	27.7 581	13.1 °C	1017.2hPa
12h	⊕	24.2 °C 23.3 - 24.6	0 mm/1h ↓	14 km/h ref: 23.8	49%	26.8 553	12.8 °C	1017.5hPa
11h	⊕	22.3 °C 21.4 - 22.8	0 mm/1h ↓	4 km/h ref: 11.9	61%	25.8 483	14.4 °C	1017.6hPa
10h	⊕	22.8 °C 19.6 - 22.0	0 mm/1h ↓	7 km/h ref: 13	62%	26.7 456	15.1 °C	1017.4hPa
09h	⊕	19.8 °C 17.2 - 19.6	0 mm/1h ↓	4 km/h ref: 6.5	75%		15.2 °C	1017.1hPa
08h	⊕	17.2 °C 15.2 - 17.2	0 mm/1h ↓	0 km/h ref: 5	87%	76	15 °C	1016.6hPa

EVOLUTIONS TEMPORELLES comparées : mesures de bruit au niveau de la ligne d'arrivée et au centre de Ledenon (rue des 4 vents)

_ en bleu : niveau de bruit enregistré au dessus de la ligne d'arrivée
_ en jaune : niveau de bruit enregistré au centre de Ledenon (rue des 4 vents)



JOURNEE DU 02/06/2020

Ouverture du circuit : Mesures et Analyses réalisées selon méthode contrôle stipulée dans la norme NFS 31-010 et ce en 2 points simultanément : au dessus de la ligne d'arrivée du circuit et au centre de Ledenon.

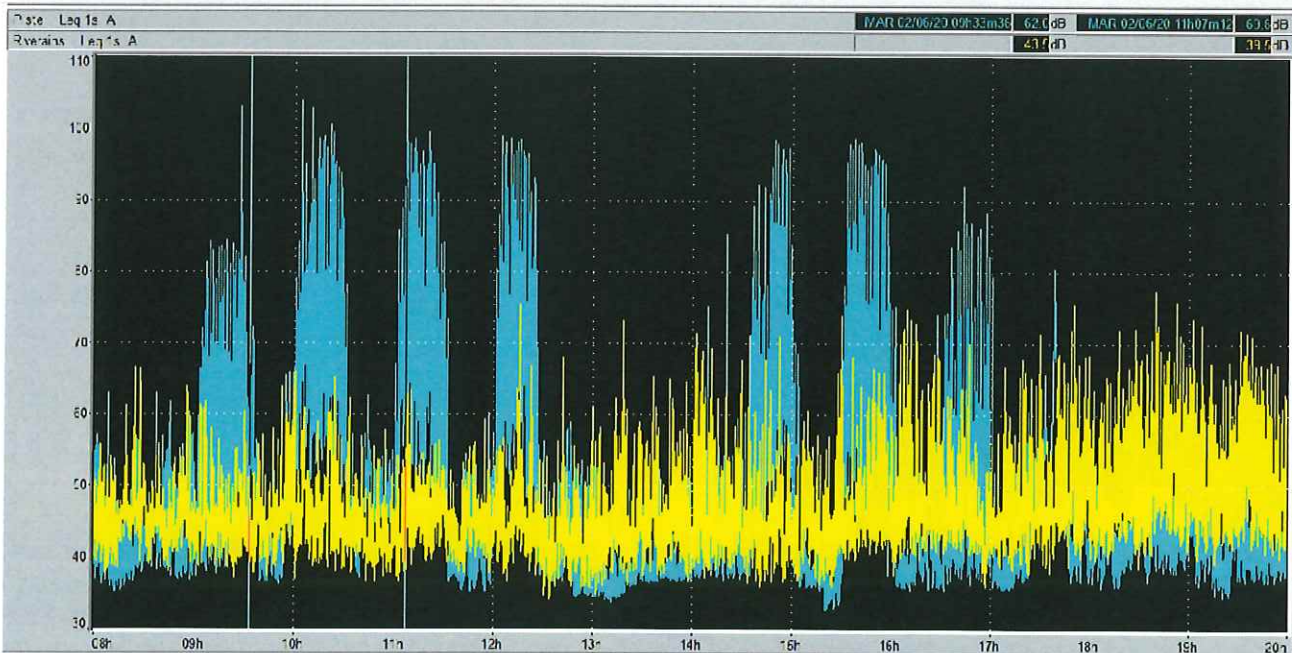
Activité : autos
 Type : roulage
 Nombre de véhicules moyen en piste : 4

conditions météorologiques

Heure locale		Température	Pluie	Vent	Humidité	Bio-météo	Pt. de rosée	Pression
20h	⊕	23.6 °C 23.6 → 23.3	0 mm/1h	18 km/h raf. 27.4	56%	27.1 589	14.3 °C	1012.6hPa
19h	⊕	25.2 °C 25.2 → 25.2	0 mm/1h	18 km/h raf. 30.6	50%	29.5 469	14 °C	1012.3hPa
18h	⊕	26.6 °C 26.6 → 26.2	0 mm/1h	18 km/h raf. 29.9	44%	29.5 536	13.3 °C	1013.0hPa
17h	⊕	28.0 °C 27.4 → 28	0 mm/1h	14 km/h raf. 26.3	38%	30.4 778	12.4 °C	1013.4hPa
16h	⊕	27.8 °C 28.1 → 27.3	0 mm/1h	14 km/h raf. 28.4	38%	30.1 670	12.2 °C	1014.0hPa
15h	⊕	26.9 °C 26.9 → 27.1	0 mm/1h	4 km/h raf. 18.4	35%	28.2 528	10.1 °C	1014.8hPa
14h	⊕	25.9 °C 25.8 → 26.7	0 mm/1h	11 km/h raf. 22	40%	27.8 525	11.3 °C	1015.5hPa
13h	⊕	25.7 °C 25.7 → 26.7	0 mm/1h	7 km/h raf. 14.8	41%	27.7 617	11.5 °C	1016.1hPa
12h	⊕	22.9 °C 21.4 → 22.8	0 mm/1h	4 km/h raf. 9.4	45%	24.3 553	10.3 °C	1016.7hPa
11h	⊕	21.7 °C 21.7 → 22.9	0 mm/1h	4 km/h raf. 11.9	55%	24.1 383	12.3 °C	1016.9hPa
10h	⊕	22.7 °C 19.1 → 22.7	0 mm/1h	0 km/h raf. 11.5	53%	25.2 417	12.6 °C	1017.0hPa
09h	⊕	19.2 °C 19.6 → 20.7	0 mm/1h	7 km/h raf. 18	66%		12.7 °C	1017.1hPa
08h	⊕	17.4 °C 19.2 → 17.4	0 mm/1h	7 km/h raf. 10.1	81%	47	14.1 °C	1016.8hPa

EVOLUTIONS TEMPORELLES comparées : mesures de bruit au niveau de la ligne d'arrivée et au centre de Ledenon (rue des 4 vents)

- _ en bleu : niveau de bruit enregistré au dessus de la ligne d'arrivée
- _ en jaune : niveau de bruit enregistré au centre de Ledenon (rue des 4 vents)





JOURNEE DU **03/06/2020**

Ouverture du circuit : Mesures et Analyses réalisées selon méthode contrôle stipulée dans la norme NFS 31-010 et ce en 2 points simultanément : au dessus de la ligne d'arrivée du circuit et au centre de Ledenon.

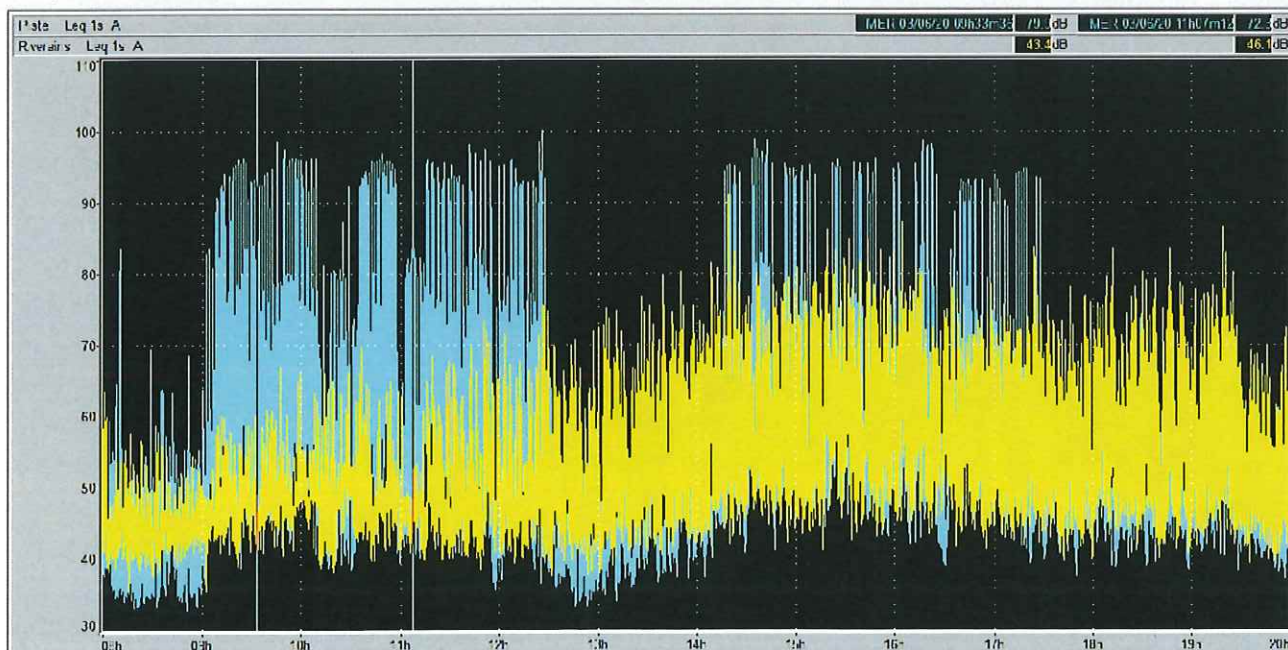
Activité : autos
Type : école de pilotage
Nombre de véhicules moyen en piste : 4

conditions météorologiques

Heure locale	Température	Pluie	Vent	Humidité	Bio-météo	Pt. de rosée	Pression
20h	21.7 °C 21.7 - 21.6	0 mm/1h	14 km/h raf. 32.8	73%	26.6 142	16.6 °C	1005.2hPa
19h	22.6 °C 22.6 - 24.9	0 mm/1h	18 km/h raf. 34.6	88%	27.4 350	16.4 °C	1005.2hPa
18h	24.9 °C 24.9 - 25.5	0 mm/1h	18 km/h raf. 35.7	88%	29.5 542	16.1 °C	1005.2hPa
17h	24.4 °C 23.6 - 24.3	0 mm/1h	18 km/h raf. 34.2	57%	29.5 311	15.3 °C	1005.9hPa
16h	24.0 °C 23.9 - 25.9	0 mm/1h	22 km/h raf. 39.6	63%	28.8 708	16.5 °C	1006.4hPa
15h	25.2 °C 25.7 - 26.4	0 mm/1h	22 km/h raf. 38.5	57%	29.8 900	16.1 °C	1007.1hPa
14h	26.3 °C 26 - 26.1	0 mm/1h	22 km/h raf. 34.2	55%	31.1 789	16.5 °C	1007.5hPa
13h	26.2 °C 24.9 - 26.2	0 mm/1h	22 km/h raf. 31.7	57%	31.4 644	17 °C	1008.1hPa
12h	25.8 °C 23.2 - 25.8	0 mm/1h	14 km/h raf. 24.5	59%	31.1 700	17.2 °C	1009.9hPa
11h	23.4 °C 21.9 - 23.1	0 mm/1h	11 km/h raf. 20.9	67%	29.5 428	16.9 °C	1009.5hPa
10h	22.8 °C 21 - 22.9	0 mm/1h	11 km/h raf. 20.2	72%	28.3 389	17.5 °C	1009.9hPa
09h	21.0 °C 18.9 - 21	0 mm/1h	11 km/h raf. 14	83%	26.8	18 °C	1010.9hPa
08h	18.2 °C 17.7 - 18.2	0 mm/1h	4 km/h raf. 6.1	95%	44	17.4 °C	1010.8hPa

EVOLUTIONS TEMPORELLES comparées : mesures de bruit au niveau de la ligne d'arrivée et au centre de Ledenon (rue des 4 vents)

_ en bleu : niveau de bruit enregistré au dessus de la ligne d'arrivée
_ en jaune : niveau de bruit enregistré au centre de Ledenon (rue des 4 vents)





JOURNEE DU 04/06/2020

Ouverture du circuit : Mesures et Analyses réalisées selon méthode contrôle stipulée dans la norme NFS 31-010 et ce en 2 points simultanément : au dessus de la ligne d'arrivée du circuit et au centre de Ledenon.

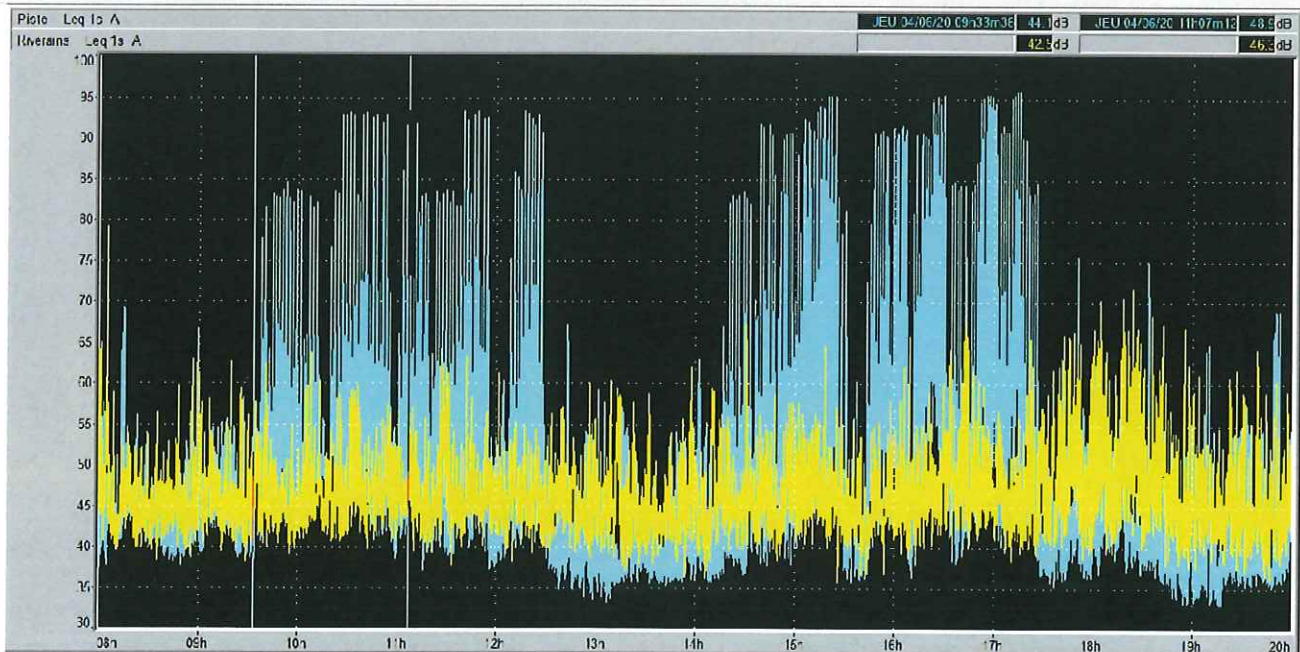
Activité : autos
 Type : école de pilotage
 Nombre de véhicules moyen en piste : 4

conditions météorologiques

Heure locale		Température	Pluie	Vent	Humidité	Bilo-météo	Pl. de route	Pression
20h	⊕	21.3 °C 21.3 → 23	0 mm/1h	14 km/h raf. 35.3	42%	21.7 122	7.9 °C	998.5hPa
19h	⊕	23.0 °C 23 → 24.6	0 mm/1h	14 km/h raf. 28.4	39%	23.5 438	8.3 °C	997.9hPa
18h	⊕	23.4 °C 23.2 → 24.6	0 mm/1h	18 km/h raf. 29.2	48%	25.7 458	12.1 °C	998.2hPa
17h	⊕	23.5 °C 23 → 23.9	0 mm/1h	11 km/h raf. 25.6	40%	24.4 411	9.1 °C	998.3hPa
16h	⊕	23.0 °C 22.8 → 23	0 mm/1h	7 km/h raf. 22	44%	24.3 353	10.1 °C	999.0hPa
15h	⊕	22.7 °C 21.9 → 23.2	0 mm/1h	11 km/h raf. 19.8	51%	24.9 519	12 °C	999.3hPa
14h	⊕	21.6 °C 19.7 → 21.6	0 mm/1h	11 km/h raf. 19.8	66%	25.6 522	15 °C	999.8hPa
13h	⊕	19.7 °C 17.7 → 19.7	0 mm/1h	7 km/h raf. 18	72%	26.9 238	14.5 °C	1000.4hPa
12h	⊕	17.7 °C 17.2 → 17.7	0.2 mm/1h	4 km/h raf. 10.8	90%	114	16 °C	1000.7hPa
11h	⊕	17.2 °C 16.5 → 17.5	0.4 mm/1h	0 km/h raf. 9.7	91%	114	15.7 °C	1000.9hPa
10h	⊕	16.5 °C 16.3 → 16.6	0.4 mm/1h	4 km/h raf. 11.5	93%	53	15.4 °C	1000.7hPa
09h	⊕	16.4 °C 16.3 → 16.6	0.2 mm/1h	4 km/h raf. 8.3	93%	53	15.3 °C	1001.0hPa
08h	⊕	16.5 °C 16.1 → 16.6	0.2 mm/1h	4 km/h raf. 10.4	93%	53	15.4 °C	1000.8hPa

EVOLUTIONS TEMPORELLES comparées : mesures de bruit au niveau de la ligne d'arrivée et au centre de Ledenon (rue des 4 vents)

_ en bleu : niveau de bruit enregistré au dessus de la ligne d'arrivée
 _ en jaune : niveau de bruit enregistré au centre de Ledenon (rue des 4 vents)





JOURNEE DU **05/06/2020**

Ouverture du circuit : Mesures et Analyses réalisées selon méthode contrôle stipulée dans la norme NFS 31-010 et ce en 2 points simultanément : au dessus de la ligne d'arrivée du circuit et au centre de Ledenon.

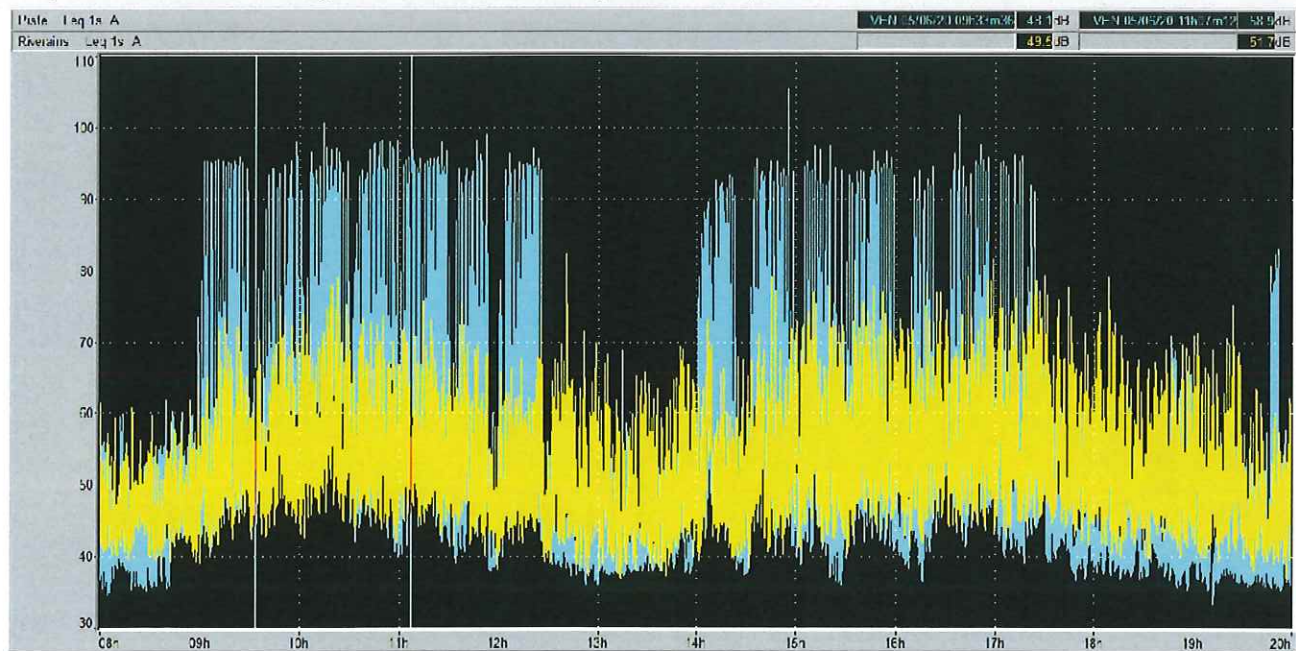
Activité : autos
 Type : roulage
 Nombre de véhicules moyen en piste : 4

conditions météorologiques

Heure locale		Température	Pluie	Vent	Humidité	Bie-météo	Pt. de rosée	Pression
20h	⊕	23.0 °C 22.7 → 23.6	0 mm/1h	14 km/h raf. 27.4	43%	24.1 201	9.7 °C	1007.5hPa ↕
19h	⊕	22.7 °C 22.3 → 23.9	0 mm/1h	11 km/h raf. 42.1	44%	23.9 477	9.8 °C	1007.3hPa ↕
18h	⊕	23.6 °C 23.1 → 24.2	0 mm/1h	22 km/h raf. 44.3	41%	24.7 689	9.6 °C	1006.8hPa ↕
17h	⊕	23.6 °C 23.2 → 24.2	0 mm/1h	22 km/h raf. 43.2	39%	24.3 809	8.8 °C	1007.0hPa =
16h	⊕	24.0 °C 23.1 → 24	0 mm/1h	18 km/h raf. 49	38%	24.7 806	8.8 °C	1007.1hPa =
15h	⊕	23.4 °C 22 → 24	0 mm/1h	18 km/h raf. 46.8	36%	23.6 811	7.6 °C	1006.9hPa ↕
14h	⊕	22.5 °C 21.5 → 23.6	0 mm/1h	18 km/h raf. 38.5	38%	22.7 847	7.6 °C	1007.1hPa ↕
13h	⊕	21.4 °C 20.7 → 22	0 mm/1h	18 km/h raf. 42.1	42%	21.8 789	8 °C	1007.2hPa ↕
12h	⊕	21.7 °C 18.3 → 21.7	0 mm/1h	18 km/h raf. 47.2	40%	21.9 720	7.5 °C	1006.9hPa ↕
11h	⊕	19.6 °C 15 → 23.6	0 mm/1h	22 km/h raf. 52.2	45%	642	7.3 °C	1006.5hPa ↕
10h	⊕	19.0 °C 17.8 → 19.5	0 mm/1h	25 km/h raf. 48.1	47%	261	7.4 °C	1006.4hPa ↕
09h	⊕	18.4 °C 18.1 → 8	0 mm/1h	11 km/h raf. 29.2	51%		8.1 °C	1005.9hPa ↕
08h	⊕	18.3 °C 16.8 → 18.3	0 mm/1h	7 km/h raf. 19.1	50%	53	7.7 °C	1005.0hPa ↕

EVOLUTIONS TEMPORELLES comparées : mesures de bruit au niveau de la ligne d'arrivée et au centre de Ledenon (rue des 4 vents)

_ en bleu : niveau de bruit enregistré au dessus de la ligne d'arrivée
 _ en jaune : niveau de bruit enregistré au centre de Ledenon (rue des 4 vents)



JOURNEE DU **06/06/2020**

Ouverture du circuit : Mesures et Analyses réalisées selon méthode contrôle stipulée dans la norme NFS 31-010 et ce en 2 points simultanément : au dessus de la ligne d'arrivée du circuit et au centre de Ledenon.

Activité : autos
Type : roulage

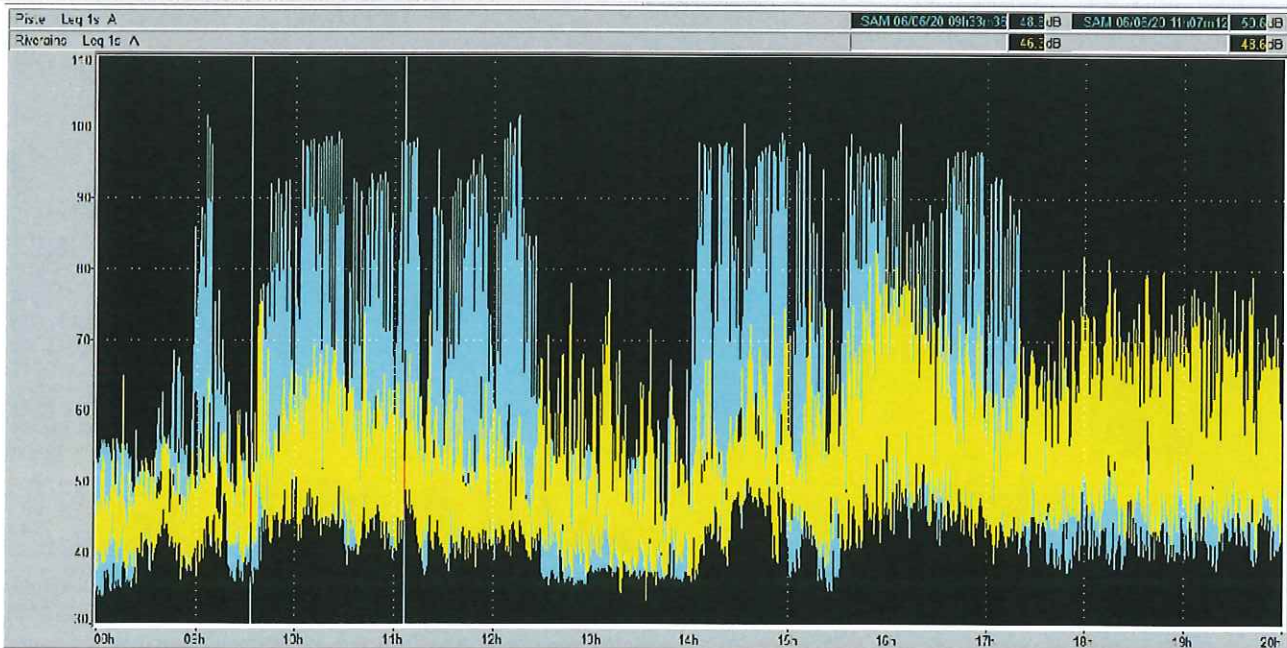
Nombre de véhicules moyen en piste : 7

conditions météorologiques

Heure locale		Température	Pluie	Vent	Humidité	Bio-météo	Pt. de rosée	Pression
20h	⊕	21.3 °C 21.3 - 21.6	0 mm/1h ⬇️	18 km/h raf.40.7	61%	24.3 158	13.5 °C	1008.8hPa ⚡
19h	⊕	23.6 °C 23.6 - 23.2	0 mm/1h ⬆️	22 km/h raf.42.1	52%	26.4 454	13.2 °C	1008.3hPa ⚡
18h	⊕	26.2 °C 26.1 - 27.1	0 mm/1h ⬆️	18 km/h raf.37.8	44%	28.9 656	13 °C	1008.0hPa ⚡
17h	⊕	26.5 °C 25.9 - 27.1	0 mm/1h ⬆️	22 km/h raf.39.6	43%	29.2 755	12.9 °C	1008.2hPa ⚡
16h	⊕	27.2 °C 27.0 - 27.2	0 mm/1h ⬆️	25 km/h raf.43.2	43%	30.2 884	13.6 °C	1008.9hPa ⚡
15h	⊕	27.4 °C 27.0 - 27.8	0 mm/1h ⬆️	11 km/h raf.28.1	38%	29.1 988	11 °C	1007.1hPa ⚡
14h	⊕	27.0 °C 26.9 - 27.1	0 mm/1h ⬆️	14 km/h raf.24.5	37%	28.8 981	11.1 °C	1007.8hPa ⚡
13h	⊕	25.9 °C 25.9 - 26.1	0 mm/1h ⬆️	7 km/h raf.25.9	40%	27.0 878	11.3 °C	1009.4hPa ⚡
12h	⊕	24.9 °C 24.9 - 25.2	0 mm/1h ⬆️	7 km/h raf.20.5	42%	26.7 758	11.1 °C	1009.6hPa ⚡
11h	⊕	23.6 °C 23.6 - 23.8	0 mm/1h ⬆️	11 km/h raf.19.1	45%	25.3 831	11 °C	1008.5hPa ⚡
10h	⊕	22.8 °C 21.1 - 22.8	0 mm/1h ⬆️	11 km/h raf.21.2	48%	24.6 892	11.2 °C	1008.7hPa ⚡
09h	⊕	21.2 °C 19 - 21.1	0 mm/1h ⬆️	11 km/h raf.28.1	50%	22.6	10.4 °C	1009.0hPa =
08h	⊕	19.0 °C 14.8 - 19	0 mm/1h ⬆️	7 km/h raf.14.8	62%	183	11.6 °C	1008.9hPa ⚡

EVOLUTIONS TEMPORELLES comparées : mesures de bruit au niveau de la ligne d'arrivée et au centre de Ledenon (rue des 4 vents)

- _ en bleu : niveau de bruit enregistré au dessus de la ligne d'arrivée
- _ en jaune : niveau de bruit enregistré au centre de Ledenon (rue des 4 vents)





JOURNEE DU 07/06/2020

Ouverture du circuit : Mesures et Analyses réalisées selon méthode contrôle
de 9h à 12h30
et
de 14h à 17h30
stipulée dans la norme NFS 31-010 et ce en 2 points
simultanément : au dessus de la ligne d'arrivée du circuit et
au centre de Ledenon.

Activité : sans

conditions météorologiques

EVOLUTIONS TEMPORELLES comparées : mesures de bruit au niveau de la ligne d'arrivée et au centre de Ledenon (rue des 4 vents)

- _ en bleu : niveau de bruit enregistré au dessus de la ligne d'arrivée
- _ en jaune : niveau de bruit enregistré au centre de Ledenon (rue des 4 vents)

JOURNEE DU **08/06/2020**

Ouverture du circuit : Mesures et Analyses réalisées selon méthode contrôle stipulée dans la norme NFS 31-010 et ce en 2 points simultanément : au dessus de la ligne d'arrivée du circuit et au centre de Ledenon.

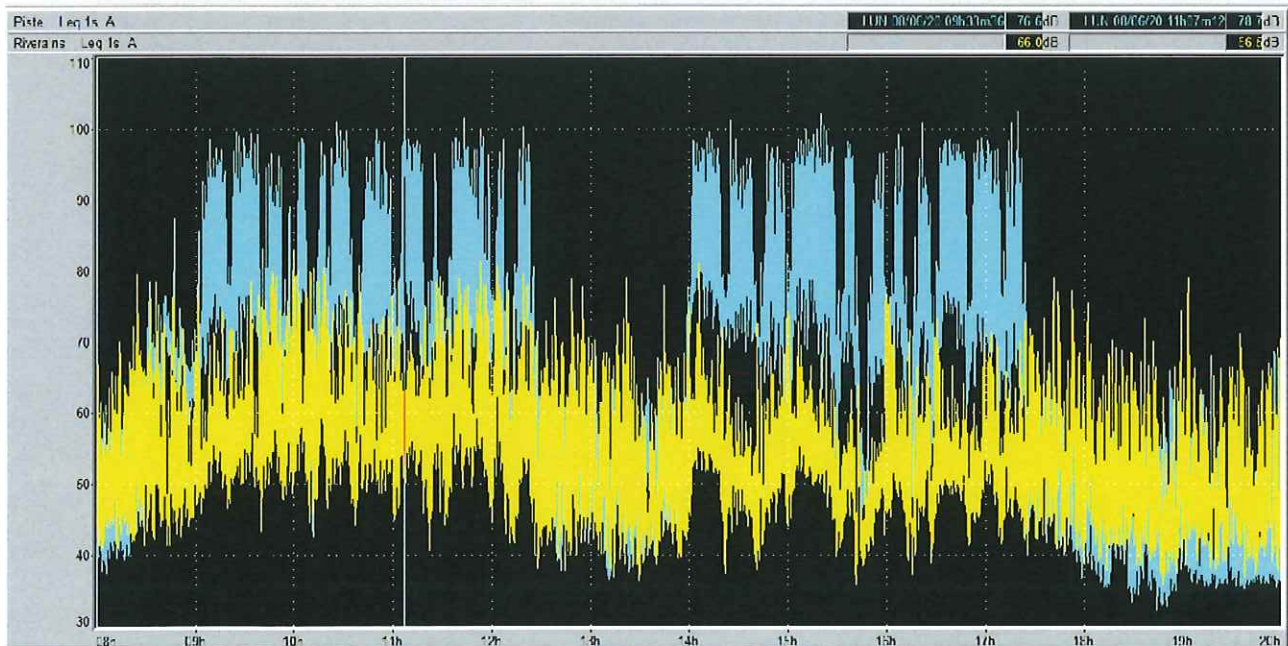
Activité : autos
Type : roulage
Nombre de véhicules moyen en piste: 34

conditions météorologiques

Heure locale		Température	Pluie	Vent	Humidité	Bio-météo	Pt. de rosée	Pression
20h	⊕	20.2 °C 18.1 → 21.6	0.4 mm/1h ⬆️	11 km/h raf. 51.1	50%	21.2 ☀️ 205	9.4 °C	1009.9hPa ↕️
19h	⊕	21.7 °C 21.5 → 24.1	0 mm/1h ⬆️	18 km/h raf. 45	37%	21.7 ☀️ 344	6.4 °C	1009.5hPa ↕️
18h	⊕	22.6 °C 22.9 → 24	0 mm/1h ⬆️	11 km/h raf. 32.4	33%	22.6 ☀️ 317	5.5 °C	1009.1hPa ↕️
17h	⊕	22.7 °C 21.7 → 24.8	0 mm/1h ⬆️	14 km/h raf. 39.2	33%	22.7 ☀️ 755	5.6 °C	1009.1hPa ↕️
16h	⊕	23.6 °C 23.6 → 25	0 mm/1h ⬆️	14 km/h raf. 37.4	28%	23.6 ☀️ 683	4 °C	1009.1hPa ↕️
15h	⊕	24.3 °C 23.6 → 24.8	0 mm/1h ⬆️	14 km/h raf. 36.4	27%	24.3 ☀️ 681	4.1 °C	1009.2hPa ↕️
14h	⊕	22.8 °C 21.6 → 23.9	0 mm/1h ⬆️	18 km/h raf. 37.1	30%	22.8 ☀️ 505	4.3 °C	1009.5hPa ↕️
13h	⊕	22.3 °C 21.3 → 23.1	0 mm/1h ⬆️	18 km/h raf. 38.2	31%	22.3 ☀️ 792	4.3 °C	1009.6hPa ↕️
12h	⊕	22.4 °C 20.7 → 23.8	0 mm/1h ⬆️	18 km/h raf. 41	32%	22.4 ☀️ 767	4.9 °C	1009.9hPa ↕️
11h	⊕	20.7 °C 19.9 → 20.8	0 mm/1h ⬆️	14 km/h raf. 44.3	37%	20.7 ☀️ 587	5.5 °C	1010.2hPa ↕️
10h	⊕	20.0 °C 18.5 → 20	0 mm/1h ⬆️	18 km/h raf. 39.2	38%	20 ☀️ 500	5.2 °C	1010.4hPa ↕️
09h	⊕	18.5 °C 18.4 → 18.5	0 mm/1h ⬆️	14 km/h raf. 32	43%		5.7 °C	1010.3hPa ↕️
08h	⊕	16.4 °C 14.9 → 16.4	0 mm/1h ⬆️	11 km/h raf. 25.2	50%	19.3 ☀️	5.9 °C	1010.4hPa ↕️

EVOLUTIONS TEMPORELLES comparées : mesures de bruit au niveau de la ligne d'arrivée et au centre de Ledenon (rue des 4 vents)

_ en bleu : niveau de bruit enregistré au dessus de la ligne d'arrivée
_ en jaune : niveau de bruit enregistré au centre de Ledenon (rue des 4 vents)



JOURNEE DU 09/06/2020

Ouverture du circuit : **de 9h à 12h30**
et
de 14h à 17h30 Mesures et Analyses réalisées selon méthode contrôle stipulée dans la norme NFS 31-010 et ce en 2 points simultanément : au dessus de la ligne d'arrivée du circuit et au centre de Ledenon. **Activité : autos/motos**
Type : roulage
Nombre de véhicules moyen en piste : 4

conditions météorologiques

EVOLUTIONS TEMPORELLES comparées : mesures de bruit au niveau de la ligne d'arrivée et au centre de Ledenon (rue des 4 vents)

- _ en bleu : niveau de bruit enregistré au dessus de la ligne d'arrivée
- _ en jaune : niveau de bruit enregistré au centre de Ledenon (rue des 4 vents)

JOURNEE DU 10/06/2020

Ouverture du circuit : Mesures et Analyses réalisées selon méthode contrôle
de 9h à 12h30
et
de 14h à 17h30
stipulée dans la norme NFS 31-010 et ce en 2 points
simultanément : au dessus de la ligne d'arrivée du circuit et
au centre de Ledenon.

Activité : autos/motos
Type : roulage
Nombre de véhicules moyen en piste : 4

conditions météorologiques

EVOLUTIONS TEMPORELLES comparées : mesures de bruit au niveau de la ligne d'arrivée et au centre de Ledenon (rue des 4 vents)

- _ en bleu : niveau de bruit enregistré au dessus de la ligne d'arrivée
- _ en jaune : niveau de bruit enregistré au centre de Ledenon (rue des 4 vents)



JOURNEE DU **11/06/2020**

Ouverture du circuit : Mesures et Analyses réalisées selon méthode contrôle de 9h à 12h30 et de 14h à 17h30 stipulée dans la norme NFS 31-010 et ce en 2 points simultanément : au dessus de la ligne d'arrivée du circuit et au centre de Ledenon.

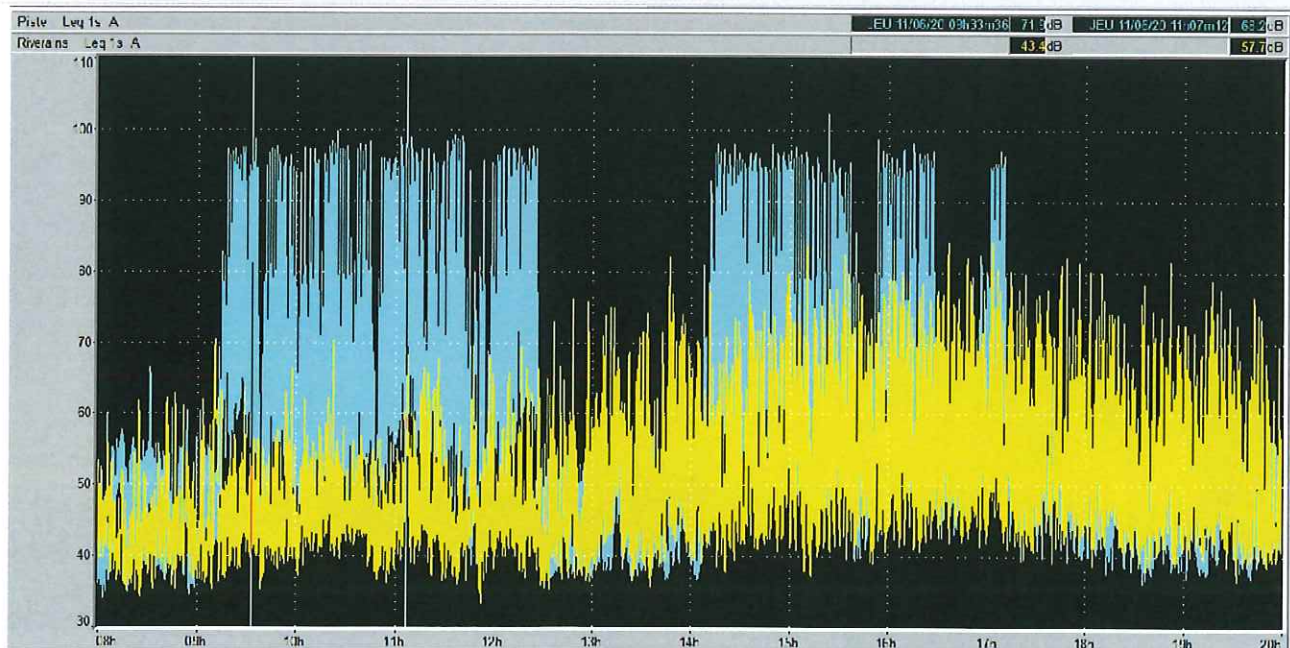
Activité : autos
Type : roulage
Nombre de véhicules moyen en piste : 4

conditions météorologiques

Heure locale		Température	Pluie	Vent	Humidité	Bio-météo	Pt. de rosée	Pression
20h	⊕	19.2 °C 18.2 - 19.9	0 mm/1h	18 km/h raf. 36.4	69%	103	13.4 °C	1007.3hPa ↓
19h	⊕	19.6 °C 18.6 - 20.3	0 mm/1h	22 km/h raf. 34.9	68%	156	13.5 °C	1007.0hPa ↓
18h	⊕	20.4 °C 19.3 - 21	0 mm/1h	22 km/h raf. 33.8	59%	22.7 275	12.1 °C	1007.6hPa ↓
17h	⊕	20.9 °C 19.8 - 23.4	0 mm/1h	22 km/h raf. 38.2	53%	22.8 618	11 °C	1007.6hPa ↓
16h	⊕	23.1 °C 22.7 - 23.7	0 mm/1h	18 km/h raf. 35.3	39%	23.7 733	8.4 °C	1007.5hPa ↓
15h	⊕	23.4 °C 22.8 - 23.6	0 mm/1h	18 km/h raf. 38.5	41%	24.4 745	9.4 °C	1007.7hPa ↓
14h	⊕	23.6 °C 23.2 - 24.7	0 mm/1h	14 km/h raf. 34.6	37%	24 872	8.1 °C	1007.7hPa ↓
13h	⊕	23.3 °C 22.1 - 23.7	0 mm/1h	14 km/h raf. 26.6	42%	24.4 733	9.7 °C	1007.9hPa ↓
12h	⊕	22.4 °C 22 - 23.4	0 mm/1h	11 km/h raf. 29.5	42%	23.2 714	8.9 °C	1008.2hPa ↓
11h	⊕	22.4 °C 21.9 - 23.5	0 mm/1h	7 km/h raf. 21.2	43%	23.3 625	9.2 °C	1008.3hPa ↓
10h	⊕	22.7 °C 19.9 - 22.7	0 mm/1h	7 km/h raf. 16.2	41%	23.4 450	8.8 °C	1008.7hPa ↓
09h	⊕	19.8 °C 15.6 - 19.8	0 mm/1h	4 km/h raf. 10.1	45%		7.5 °C	1009.1hPa ↓
08h	⊕	16.6 °C 15.4 - 16.6	0 mm/1h	7 km/h raf. 11.9	60%	72	8.8 °C	1009.5hPa ↓

EVOLUTIONS TEMPORELLES comparées : mesures de bruit au niveau de la ligne d'arrivée et au centre de Ledenon (rue des 4 vents)

- _ en bleu : niveau de bruit enregistré au dessus de la ligne d'arrivée
- _ en jaune : niveau de bruit enregistré au centre de Ledenon (rue des 4 vents)





JOURNEE DU 12/06/2020

Ouverture du circuit : Mesures et Analyses réalisées selon méthode contrôle stipulée dans la norme NFS 31-010 et ce en 2 points simultanément : au dessus de la ligne d'arrivée du circuit et au centre de Ledenon.

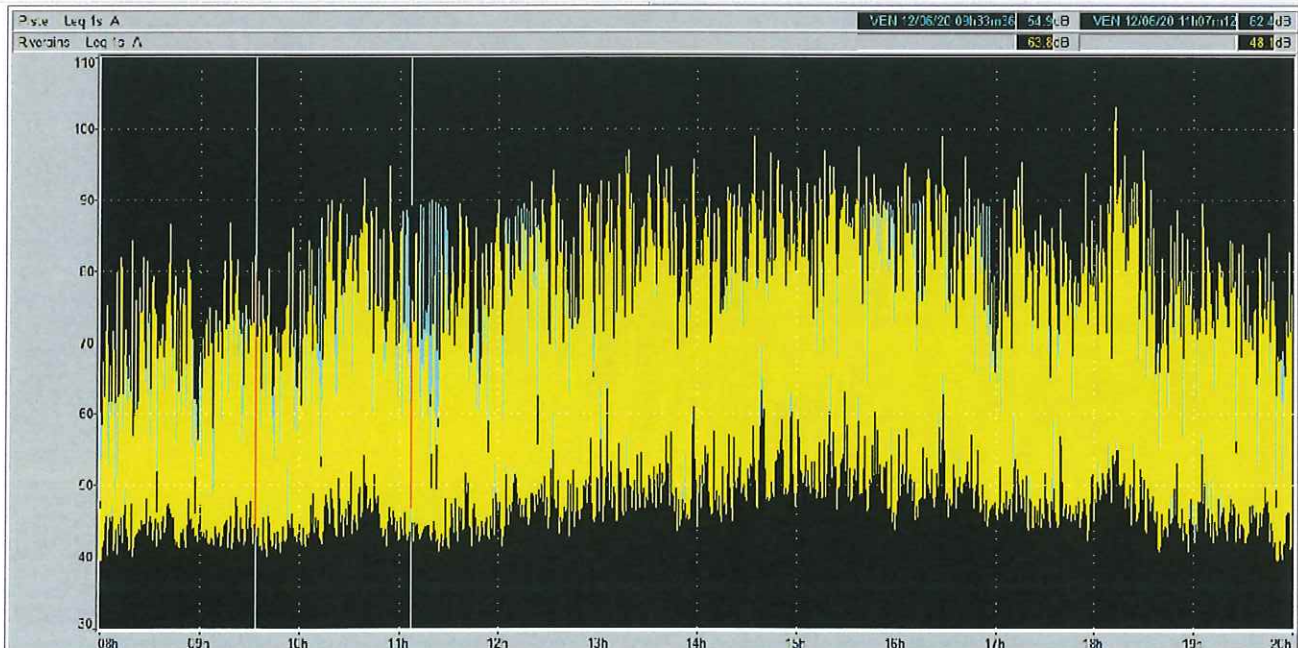
Activité : autos
 Type : roulage
 Nombre de véhicules moyen en piste : 2

conditions météorologiques

Heure locale		Température	Pluie	Vent	Humidité	Bio-météo	Pt. de rosée	Pression
20h	⊕	21.0 °C 21.1 → 21.5	0 mm/1h	32 km/h raf 61.2	75%	25.8 31	16.4 °C	1006.8hPa
19h	⊕	21.4 °C 20.8 → 21.7	0 mm/1h	40 km/h raf 70.9	72%	26 136	16.1 °C	1006.1hPa
18h	⊕	21.7 °C 21.1 → 22.4	0 mm/1h	40 km/h raf 80.6	72%	26.5 256	16.4 °C	1005.5hPa
17h	⊕	22.1 °C 22 → 23.4	0 mm/1h	50 km/h raf 75.6	67%	26.4 212	15.7 °C	1005.0hPa
16h	⊕	22.1 °C 21.8 → 23.8	0 mm/1h	47 km/h raf 88.6	67%	26.4 447	15.7 °C	1004.8hPa
15h	⊕	24.3 °C 21.6 → 24.9	0 mm/1h	54 km/h raf 88.9	66%	28.2 419	15 °C	1004.4hPa
14h	⊕	21.5 °C 20.7 → 21.6	0 mm/1h	43 km/h raf 85	69%	25.7 103	15.6 °C	1004.8hPa
13h	⊕	20.9 °C 20.8 → 21.3	0 mm/1h	60 km/h raf 80.6	67%	24.5 153	14.5 °C	1004.8hPa
12h	⊕	20.8 °C 20.5 → 21.8	0 mm/1h	50 km/h raf 82.1	67%	24.3 244	14.4 °C	1004.6hPa
11h	⊕	21.5 °C 19.7 → 21.5	0 mm/1h	36 km/h raf 72.4	66%	25.3 144	14.9 °C	1004.1hPa
10h	⊕	19.7 °C 18.7 → 19.7	0.2 mm/1h	38 km/h raf 64.1	70%	78	14.1 °C	1004.4hPa
09h	⊕	18.7 °C 18.5 → 18.8	0 mm/1h	36 km/h raf 65.2	78%		14.8 °C	1004.0hPa
08h	⊕	19.6 °C 19.3 → 19.6	0 mm/1h	43 km/h raf 67.3	67%		13.3 °C	1003.9hPa

EVOLUTIONS TEMPORELLES comparées : mesures de bruit au niveau de la ligne d'arrivée et au centre de Ledenon (rue des 4 vents)

_ en bleu : niveau de bruit enregistré au dessus de la ligne d'arrivée
 _ en jaune : niveau de bruit enregistré au centre de Ledenon (rue des 4 vents)





JOURNEE DU 13/06/2020

Ouverture du circuit : Mesures et Analyses réalisées selon méthode contrôle de 9h à 12h30 et de 14h à 17h30 stipulée dans la norme NFS 31-010 et ce en 2 points simultanément : au dessus de la ligne d'arrivée du circuit et au centre de Ledenon.

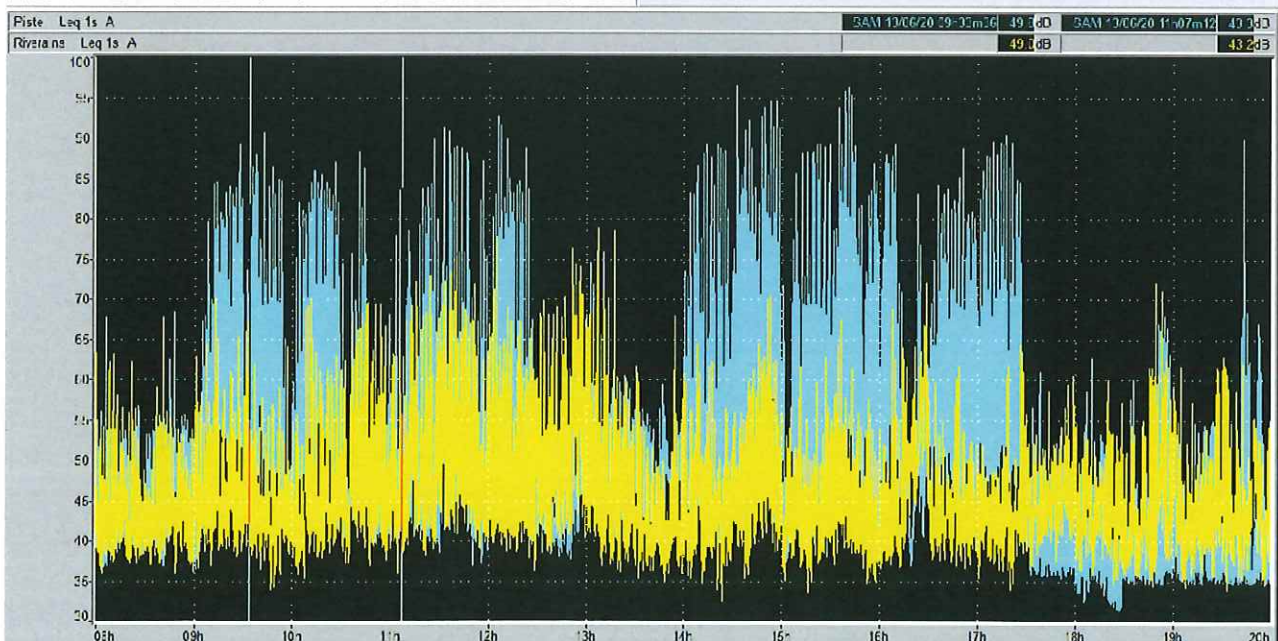
Activité : autos
Type : roulage
Nombre de véhicules moyen en piste : 4

conditions météorologiques

Heure locale		Température	Pluie	Vent	Humidité	Bilo-météo	Pt. de rosée	Pression
20h	⊕	20.9 °C 20.8 - 20.9	0 mm/h	4 km/h raf. 13	64%	24.1 259	13.8 °C	1013.7hPa ⌘
19h	⊕	22.8 °C 22 - 23.4	0 mm/h	7 km/h raf. 23.8	54%	25.5 500	13 °C	1013.0hPa ⌘
18h	⊕	22.8 °C 20.8 - 22.7	0 mm/h	18 km/h raf. 29.9	60%	26.1 533	14.4 °C	1012.8hPa ⌘
17h	⊕	20.0 °C 18.8 - 21.4	0 mm/h	22 km/h raf. 33.8	67%	23.1 144	13.7 °C	1012.7hPa ⌘
16h	⊕	21.7 °C 21.7 - 22.2	0 mm/h	7 km/h raf. 32.4	48%	23 633	10.2 °C	1012.0hPa ⌘
15h	⊕	23.2 °C 21.5 - 23.1	0 mm/h	7 km/h raf. 25.9	55%	26.3 735	13.7 °C	1011.1hPa ⌘
14h	⊕	21.5 °C 18.6 - 21.5	0.2 mm/h	7 km/h raf. 16.6	71%	26 272	16 °C	1011.0hPa ⌘
13h	⊕	18.6 °C 18.5 - 21.9	0.2 mm/h	4 km/h raf. 34.6	83%	26.8 208	15.7 °C	1011.3hPa ⌘
12h	⊕	21.9 °C 21.3 - 22.2	0 mm/h	18 km/h raf. 26.3	68%	26.2 325	15.7 °C	1010.5hPa =
11h	⊕	21.4 °C 20.8 - 21.7	0 mm/h	18 km/h raf. 25.9	70%	25.7 259	15.7 °C	1010.6hPa ⌘
10h	⊕	21.6 °C 18.6 - 21.7	0 mm/h	14 km/h raf. 22.3	71%	26.2 210	16.1 °C	1010.6hPa ⌘
09h	⊕	19.7 °C 18.9 - 19.7	0 mm/h	11 km/h raf. 21.2	83%	26.2 210	16.7 °C	1010.5hPa ⌘
08h	⊕	18.8 °C 18.4 - 18.8	0 mm/h	11 km/h raf. 24.8	90%	26.2 39	17.1 °C	1010.0hPa ⌘

EVOLUTIONS TEMPORELLES comparées : mesures de bruit au niveau de la ligne d'arrivée et au centre de Ledenon (rue des 4 vents)

- en bleu : niveau de bruit enregistré au dessus de la ligne d'arrivée
- en jaune : niveau de bruit enregistré au centre de Ledenon (rue des 4 vents)



JOURNEE DU 14/06/2020

Ouverture du circuit : Mesures et Analyses réalisées selon méthode contrôle
de 9h à 12h30 stipulée dans la norme NFS 31-010 et ce en 2 points
et simultanément : au dessus de la ligne d'arrivée du circuit et
de 14h à 17h30 au centre de Ledenon.

Activité : sans

conditions météorologiques

EVOLUTIONS TEMPORELLES comparées : mesures de bruit au niveau de la ligne d'arrivée et au centre de Ledenon (rue des 4 vents)

_ en bleu : niveau de bruit enregistré au dessus de la ligne d'arrivée
_ en jaune : niveau de bruit enregistré au centre de Ledenon (rue des 4 vents)



JOURNEE DU 15/06/2020

Ouverture du circuit : Mesures et Analyses réalisées selon méthode contrôle stipulée dans la norme NFS 31-010 et ce en 2 points simultanément : au dessus de la ligne d'arrivée du circuit et au centre de Ledenon.

Activité : motos

Type : roulage

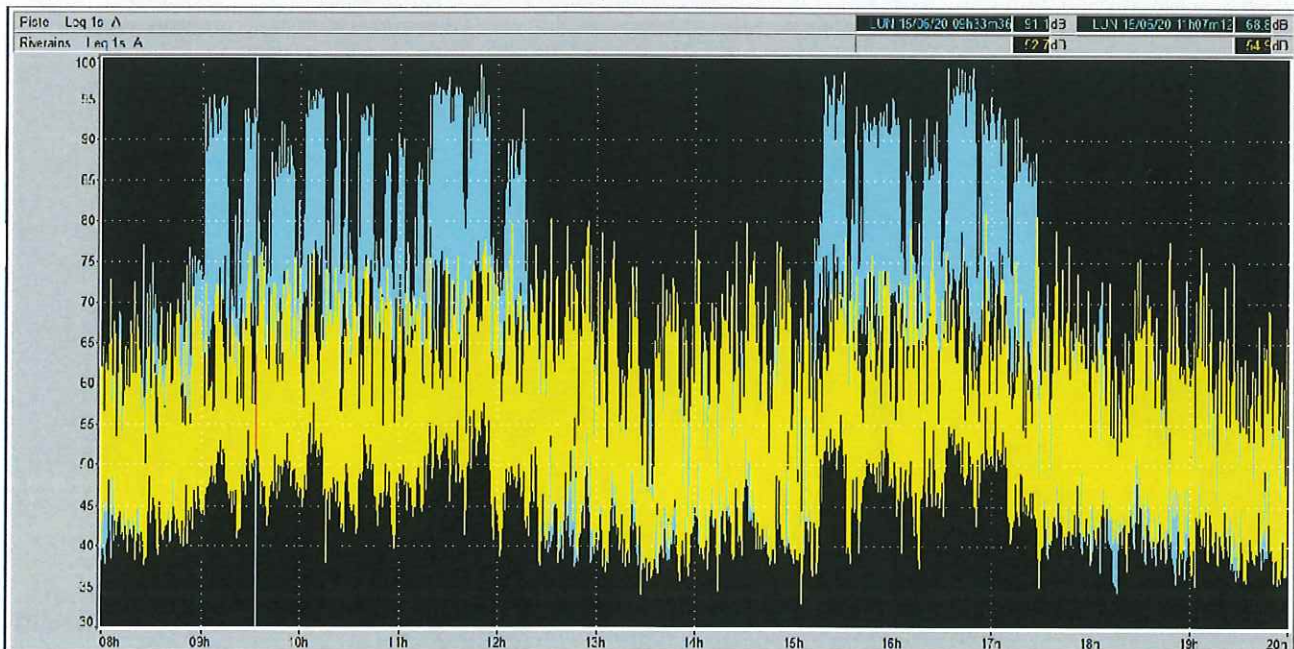
Nombre de véhicules moyen en piste: 35

conditions météorologiques

Heure locale		Température	Pluie	Vent	Humidité	Bio-météo	Pt. de rosée	Pression
20h	⊕	26.7 °C 26.3 → 27.1	0 mm/1h	11 km/h raf. 27.7	30%	27 167	7.7 °C	1015.3hPa
19h	⊕	26.8 °C 26.3 → 26.9	0 mm/1h	14 km/h raf. 33.5	29%	26.9 875	7.3 °C	1015.0hPa
18h	⊕	27.7 °C 27.7 → 28.3	0 mm/1h	18 km/h raf. 35.3	27%	27.7 575	7 °C	1015.0hPa
17h	⊕	28.4 °C 28.3 → 29	0 mm/1h	18 km/h raf. 32	27%	28.6 750	7.6 °C	1015.2hPa
16h	⊕	28.8 °C 28.8 → 29.1	0 mm/1h	14 km/h raf. 33.8	30%	26.8 661	7.6 °C	1015.8hPa
15h	⊕	28.0 °C 28.4 → 29	0 mm/1h	14 km/h raf. 38.2	29%	28.5 756	8.3 °C	1016.0hPa
14h	⊕	27.0 °C 26.6 → 27.4	0 mm/1h	14 km/h raf. 36.4	31%	27.6 817	8.4 °C	1016.3hPa
13h	⊕	26.9 °C 26.3 → 26.9	0 mm/1h	14 km/h raf. 40	31%	27.4 897	8.3 °C	1016.8hPa
12h	⊕	25.7 °C 25.1 → 25.7	0 mm/1h	14 km/h raf. 41	33%	26.2 800	8.2 °C	1017.0hPa
11h	⊕	24.0 °C 23.3 → 24	0 mm/1h	18 km/h raf. 41	36%	24.4 661	8 °C	1017.2hPa
10h	⊕	22.6 °C 21.8 → 22.7	0 mm/1h	22 km/h raf. 43.9	40%	23.1 494	8.3 °C	1017.5hPa
09h	⊕	20.8 °C 19.8 → 21.5	0 mm/1h	14 km/h raf. 31	50%	22.1	10 °C	1017.6hPa
08h	⊕	18.8 °C	0 mm/1h	11 km/h raf. 22.9	54%	142	9.3 °C	1017.4hPa

EVOLUTIONS TEMPORELLES comparées : mesures de bruit au niveau de la ligne d'arrivée et au centre de Ledenon (rue des 4 vents)

- en bleu : niveau de bruit enregistré au dessus de la ligne d'arrivée
- en jaune : niveau de bruit enregistré au centre de Ledenon (rue des 4 vents)



Ouverture du circuit : Mesures et Analyses réalisées selon méthode contrôlée stipulée dans la norme NFS 31-010 et ce en 2 points simultanément : au dessus de la ligne d'arrivée du circuit et au centre de Ledenon.

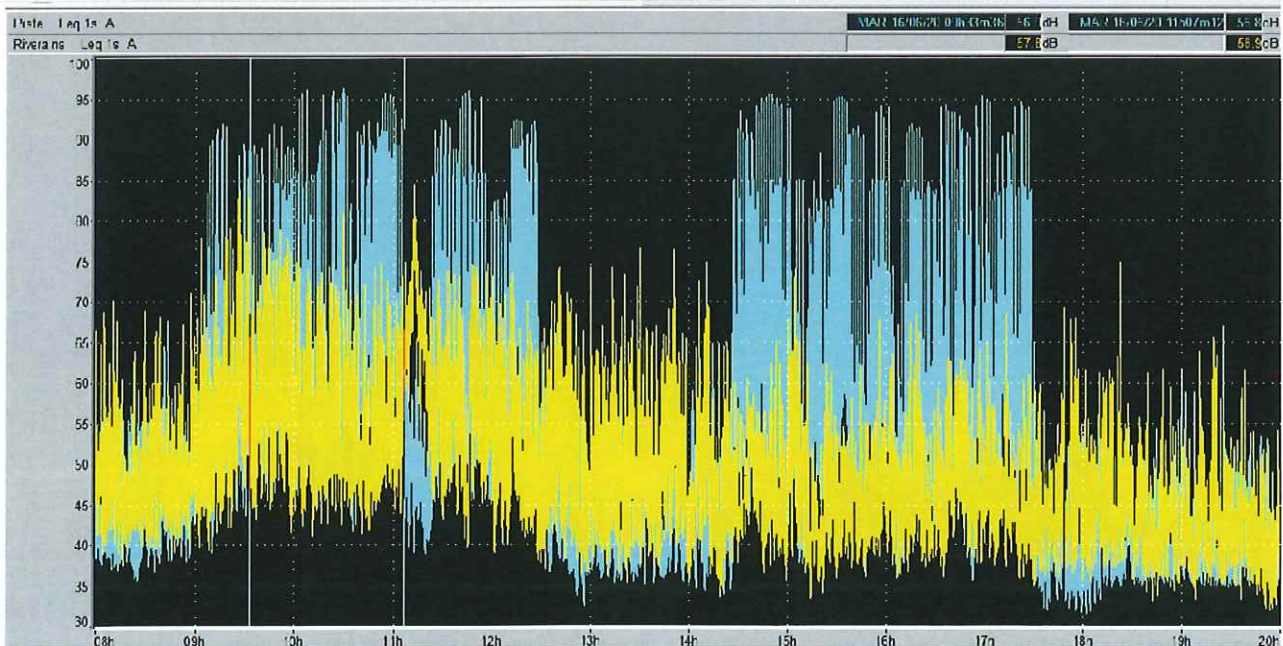
Activité : autos
 Type : école de pilotage
 Nombre de véhicules moyen en piste : 4

conditions météorologiques

Heure locale		Température	Pluie	Vent	Humidité	Bio-météo	Pl. de rosée	Pression
20h	⊕	25.1 °C 25.1 - 25.0	0 mm/1h ☔	7 km/h raf 17.3	40%	28.6 ☀️ 483	10.6 °C	1011.3hPa ⬇️
19h	⊕	26.0 °C 25.9 - 26.1	0 mm/1h ☔	7 km/h raf 26.3	37%	27.3 ☀️ 231	10.2 °C	1011.0hPa ⬇️
18h	⊕	26.2 °C 25.7 - 26.7	0 mm/1h ☔	11 km/h raf 19.8	37%	27.6 ☀️ 197	10.4 °C	1011.4hPa ⬇️
17h	⊕	26.5 °C 26.4 - 26.7	0 mm/1h ☔	11 km/h raf 20.5	33%	27.3 ☀️ 486	8.9 °C	1012.0hPa ⬇️
16h	⊕	28.1 °C 27.1 - 29.1	0 mm/1h ☔	7 km/h raf 20.9	30%	28.9 ☀️ 711	8.9 °C	1012.3hPa ⬇️
15h	⊕	28.1 °C 23.3 - 23.2	0 mm/1h ☔	11 km/h raf 32.4	31%	29.1 ☀️ 850	9.4 °C	1012.8hPa ⬇️
14h	⊕	27.4 °C 26.9 - 27.4	0 mm/1h ☔	14 km/h raf 35.4	31%	28.1 ☀️ 914	8.8 °C	1013.7hPa ⬇️
13h	⊕	25.9 °C 24.4 - 27.4	0 mm/1h ☔	18 km/h raf 34.2	36%	27 ☀️ 361	9.7 °C	1014.3hPa ⬇️
12h	⊕	24.7 °C 24.1 - 25	0 mm/1h ☔	18 km/h raf 33.8	38%	25.7 ☀️ 564	9.4 °C	1014.9hPa ⬇️
11h	⊕	23.8 °C 23 - 23.9	0 mm/1h ☔	22 km/h raf 37.1	40%	24.5 ☀️ 558	9.2 °C	1015.4hPa ⬇️
10h	⊕	23.0 °C 21.6 - 23.2	0 mm/1h ☔	22 km/h raf 41.4	41%	23.8 ☀️ 497	9 °C	1016.9hPa ⬇️
09h	⊕	21.8 °C 18.1 - 21.9	0 mm/1h ☔	11 km/h raf 28.1	50%	23.2	10.7 °C	1015.9hPa ⬇️
08h	⊕	19.0 °C 17.2 - 19	0 mm/1h ☔	11 km/h raf 23.8	56%	142	10 °C	1016.1hPa ⬇️

EVOLUTIONS TEMPORELLES comparées : mesures de bruit au niveau de la ligne d'arrivée et au centre de Ledenon (rue des 4 vents)

— en bleu : niveau de bruit enregistré au dessus de la ligne d'arrivée
 — en jaune : niveau de bruit enregistré au centre de Ledenon (rue des 4 vents)





JOURNEE DU **17/06/2020**

Ouverture du circuit : Mesures et Analyses réalisées selon méthode contrôle stipulée dans la norme NFS 31-010 et ce en 2 points simultanément : au dessus de la ligne d'arrivée du circuit et au centre de Ledenon.

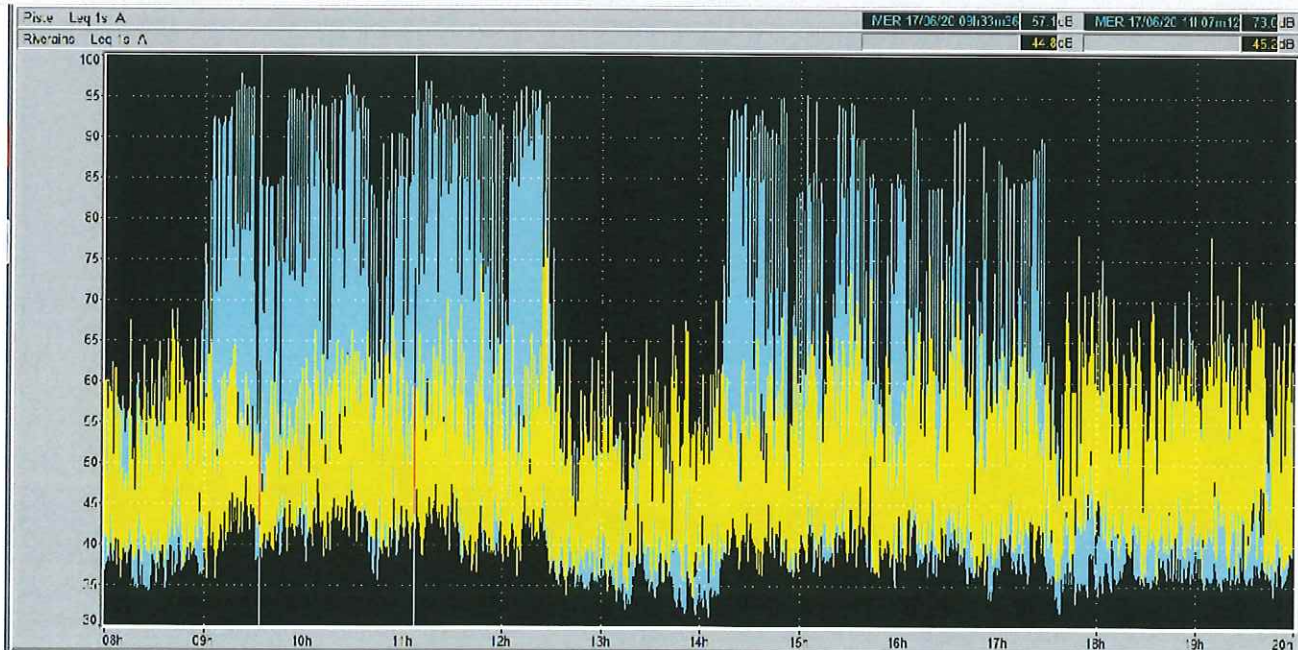
Activité : autos
 Type : école de pilotage
 Nombre de véhicules moyen en piste : 4

conditions météorologiques

Heure locale		Température	Pluie	Vent	Humidité	Biométré	Pt. de rosée	Pression
20h	⊕	25.2 °C 25.2 → 25.6	0 mm/1h ☁	14 km/h raf. 31.7	30%	25.2 319	6.4 °C	1012.1 hPa ↓
19h	⊕	26.6 °C 26 → 27.1	0 mm/1h ☁	14 km/h raf. 35.3	25%	26.6 497	4.9 °C	1011.6 hPa ↓
18h	⊕	26.6 °C 26.3 → 27.3	0 mm/1h ☁	14 km/h raf. 31.3	24%	26.6 664	4.4 °C	1012.0 hPa ↓
17h	⊕	27.1 °C 24.7 → 27.2	0 mm/1h ☁	11 km/h raf. 26.3	25%	27.1 494	5.4 °C	1012.2 hPa ↓
16h	⊕	25.1 °C 24.9 → 25.9	0 mm/1h ☁	14 km/h raf. 30.2	29%	25.1 806	5.8 °C	1012.0 hPa ↓
15h	⊕	25.4 °C 24.9 → 26.1	0 mm/1h ☁	7 km/h raf. 31.3	28%	25.4 997	5.6 °C	1012.7 hPa ↓
14h	⊕	25.6 °C 23.8 → 25.6	0 mm/1h ☁	11 km/h raf. 29.5	30%	25.6 787	6.7 °C	1013.1 hPa ↓
13h	⊕	24.7 °C 22.9 → 24.9	0 mm/1h ☁	11 km/h raf. 30.6	35%	25.2 800	8.2 °C	1013.4 hPa ↓
12h	⊕	23.3 °C 22.4 → 23.6	0 mm/1h ☁	11 km/h raf. 34.6	40%	24.1 808	8.9 °C	1013.9 hPa ↓
11h	⊕	22.4 °C 20.7 → 22.4	0 mm/1h ☁	14 km/h raf. 30.2	43%	23.3 647	9.2 °C	1014.0 hPa ↔
10h	⊕	20.7 °C 19.7 → 20.6	0 mm/1h ☁	18 km/h raf. 30.6	48%	21.6 458	9.3 °C	1014.3 hPa ↔
09h	⊕	19.5 °C 17.8 → 19.5	0 mm/1h ☁	7 km/h raf. 22.3	54%		9.9 °C	1014.3 hPa ↔
08h	⊕	17.6 °C 14 → 17.6	0 mm/1h ☁	11 km/h raf. 19.4	60%	144	9.7 °C	1014.0 hPa ↔

EVOLUTIONS TEMPORELLES comparées : mesures de bruit au niveau de la ligne d'arrivée et au centre de Ledenon (rue des 4 vents)

en bleu : niveau de bruit enregistré au dessus de la ligne d'arrivée
 en jaune : niveau de bruit enregistré au centre de Ledenon (rue des 4 vents)



Ouverture du circuit : Mesures et Analyses réalisées selon méthode contrôle stipulée dans la norme NFS 31-010 et ce en 2 points simultanément : au dessus de la ligne d'arrivée du circuit et au centre de Ledenon.

Activité : autos
Type : roulage

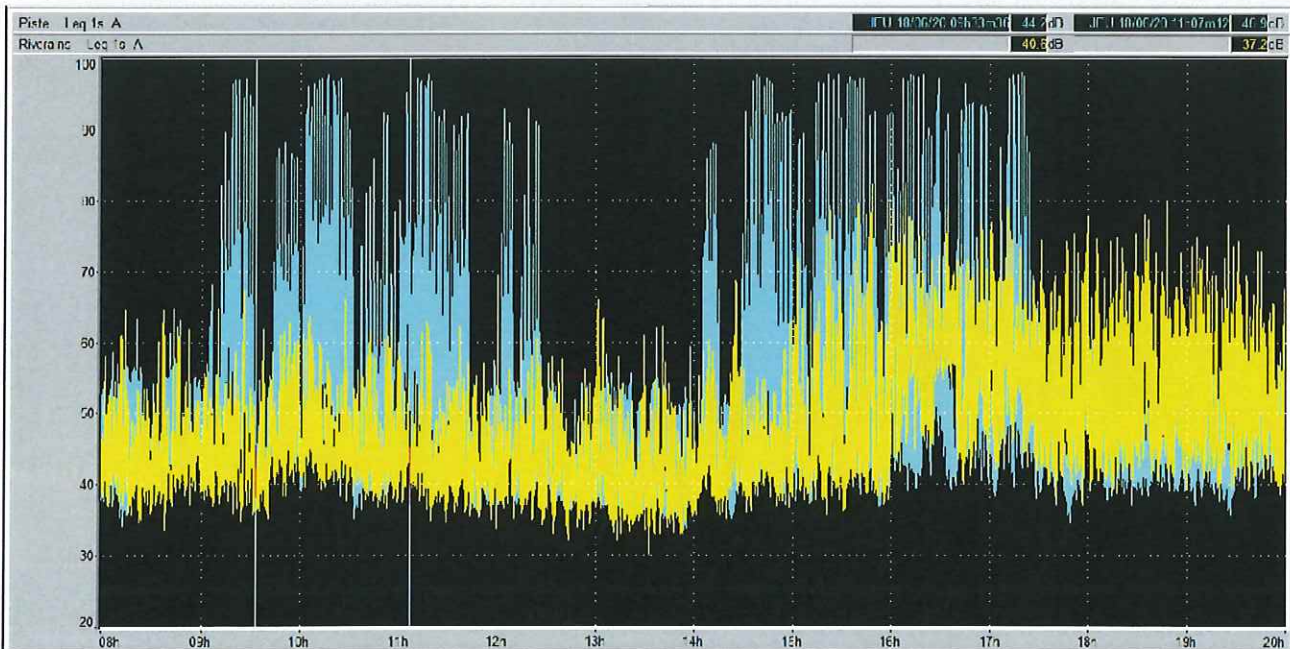
Nombre de véhicules moyen en piste : 3

conditions météorologiques

Heure locale	Température	Pluie	Vent	Humidité	Bioclimatéo	Pt. de rosée	Pression
20h	22.6 °C 22.3 - 23.3	0 mm/1h	14 km/h raf.33.8	63%	25.1 234	12.6 °C	1013.6hPa ↗
19h	24.1 °C 24.1 - 23.7	0 mm/1h	18 km/h raf.33.5	44%	26.9 497	11.1 °C	1013.2hPa ↘
18h	25.7 °C 25.5 - 26.1	0 mm/1h	18 km/h raf.31	37%	26.9 681	9.9 °C	1013.2hPa ↘
17h	25.9 °C 25.6 - 26.5	0 mm/1h	18 km/h raf.30.2	34%	26.6 820	8.8 °C	1013.3hPa ↘
16h	26.9 °C 26.9 - 26.9	0 mm/1h	18 km/h raf.30.9	37%	28.6 922	11 °C	1013.5hPa ↘
15h	26.4 °C 25.8 - 26.8	0 mm/1h	18 km/h raf.35.3	35%	27.5 828	9.7 °C	1013.7hPa ↘
14h	26.1 °C 25.1 - 26.6	0 mm/1h	11 km/h raf.26.6	30%	26.2 956	7.2 °C	1013.7hPa ↘
13h	25.8 °C 23.2 - 25.8	0 mm/1h	11 km/h raf.28.1	31%	26 756	7.4 °C	1014.0hPa =
12h	23.1 °C 23.1 - 23.7	0 mm/1h	7 km/h raf.18.4	38%	23.5 553	8 °C	1014.3hPa ↗
11h	23.7 °C 22 - 24.7	0 mm/1h	4 km/h raf.20.5	38%	24.3 619	8.5 °C	1014.5hPa ↗
10h	21.9 °C 20.9 - 22	0 mm/1h	7 km/h raf.15.8	42%	22.5 497	8.4 °C	1014.1hPa ↗
09h	20.4 °C 17.8 - 20.5	0 mm/1h	7 km/h raf.13.7	45%	20.8	8.1 °C	1014.2hPa ↗
08h	17.5 °C 15.5 - 19.9	0 mm/1h	4 km/h raf.7.6	58%	15.6	9.1 °C	1014.0hPa ↗

EVOLUTIONS TEMPORELLES comparées : mesures de bruit au niveau de la ligne d'arrivée et au centre de Ledenon (rue des 4 vents)

- _ en bleu : niveau de bruit enregistré au dessus de la ligne d'arrivée
- _ en jaune : niveau de bruit enregistré au centre de Ledenon (rue des 4 vents)





JOURNEE DU 19/06/2020

Ouverture du circuit : Mesures et Analyses réalisées selon méthode contrôle stipulée dans la norme NFS 31-010 et ce en 2 points simultanément : au dessus de la ligne d'arrivée du circuit et au centre de Ledenon.

Activité : motos

Type : roulage

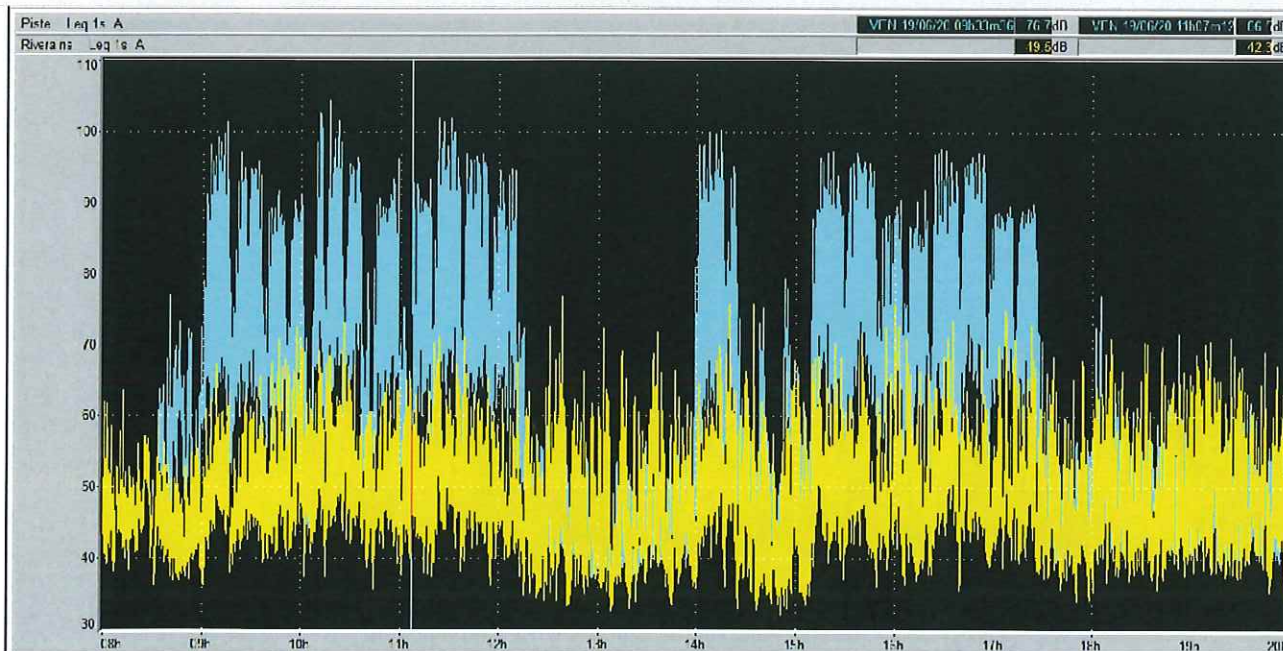
Nombre de véhicules moyen en piste: 29

conditions météorologiques

Heure locale		Température	Pluie	Vent	Humidité	Bio-météo	Pt. de rosée	Pression
20h	⊕	26.1 °C 25.8 → 27.4	0 mm/1h	18 km/h raf. 29.9	33%	26.7 244	8.6 °C	1016.5 hPa
19h	⊕	27.5 °C 27.4 → 28.1	0 mm/1h	18 km/h raf. 29.2	31%	28.3 472	8.9 °C	1015.8 hPa
18h	⊕	28.3 °C 28.3 → 28.6	0 mm/1h	14 km/h raf. 32.4	31%	29.4 735	9.6 °C	1015.6 hPa
17h	⊕	29.0 °C 27.8 → 28	0 mm/1h	11 km/h raf. 24.8	26%	29.2 739	7.5 °C	1015.6 hPa
16h	⊕	28.0 °C 27.1 → 28.1	0 mm/1h	14 km/h raf. 39.2	27%	28.1 889	7.3 °C	1016.1 hPa
15h	⊕	27.6 °C 25.5 → 27.7	0 mm/1h	14 km/h raf. 34.6	27%	27.8 956	6.9 °C	1016.4 hPa
14h	⊕	27.0 °C 26.2 → 27	0 mm/1h	11 km/h raf. 32	27%	27 953	6.4 °C	1016.6 hPa
13h	⊕	25.2 °C 24.4 → 26	0 mm/1h	14 km/h raf. 28.3	32%	25.3 881	7.3 °C	1017.3 hPa
12h	⊕	24.8 °C 23.3 → 24.9	0 mm/1h	11 km/h raf. 24.1	36%	25.6 811	8.8 °C	1017.5 hPa
11h	⊕	23.5 °C 21 → 25.2	0 mm/1h	11 km/h raf. 24.8	39%	24.2 687	8.7 °C	1017.4 hPa
10h	⊕	22.1 °C 20 → 23.1	0 mm/1h	7 km/h raf. 25.9	43%	22.9 500	8.9 °C	1017.8 hPa
09h	⊕	19.9 °C 17.8 → 20	0 mm/1h	11 km/h raf. 28.3	46%		7.9 °C	1018.0 hPa
08h	⊕	17.8 °C 15.1 → 17.8	0 mm/1h	14 km/h raf. 31.7	52%	147	7.8 °C	1017.6 hPa

EVOLUTIONS TEMPORELLES comparées : mesures de bruit au niveau de la ligne d'arrivée et au centre de Ledenon (rue des 4 vents)

_ en bleu : niveau de bruit enregistré au dessus de la ligne d'arrivée
_ en jaune : niveau de bruit enregistré au centre de Ledenon (rue des 4 vents)



JOURNEE DU **20/06/2020**

Ouverture du circuit : Mesures et Analyses réalisées selon méthode contrôle stipulée dans la norme NFS 31-010 et ce en 2 points simultanément : au dessus de la ligne d'arrivée du circuit et au centre de Ledenon.

Activité : motos

Type : roulage

Nombre de véhicules moyen en piste: 40

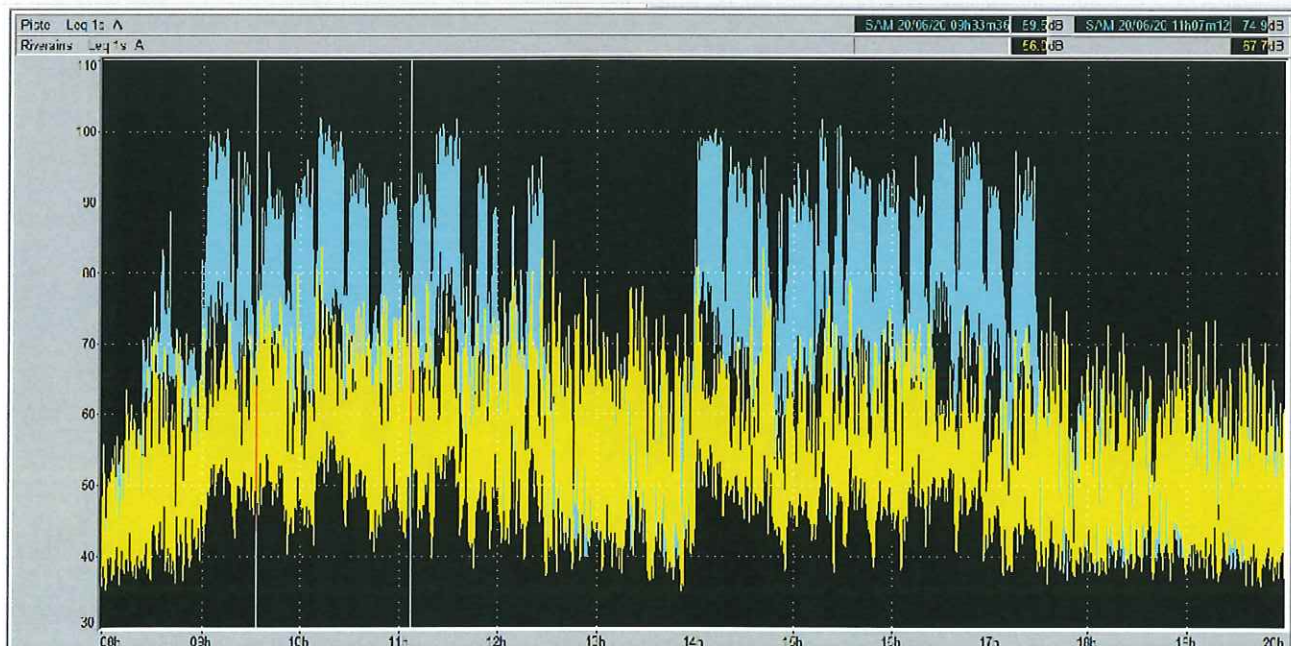
conditions météorologiques

Heure locale		Température	Pluie	Vent	Humidité	Dio-météo	Pt. de rosée	Pression
20h	⊕	27.9 °C 27.6 → 28.5	0 mm/1h	14 km/h raf. 28.8	31%	28.8 311	9.2 °C	1017.8hPa =
19h	⊕	29.3 °C 29.0 → 29.2	0 mm/1h	14 km/h raf. 32.4	26%	29.8 494	7.8 °C	1017.4hPa ↓
18h	⊕	28.9 °C 28.9 → 28.9	0 mm/1h	14 km/h raf. 33.5	26%	30.4 631	8.3 °C	1017.6hPa ↓
17h	⊕	29.9 °C 29.1 → 30.7	0 mm/1h	14 km/h raf. 33.1	26%	30.4 767	8.3 °C	1017.8hPa ↓
16h	⊕	28.9 °C 28.2 → 29.1	0 mm/1h	14 km/h raf. 36	25%	30.2 878	7.7 °C	1018.2hPa ↓
15h	⊕	28.7 °C 27.7 → 29.6	0 mm/1h	14 km/h raf. 35.6	28%	29.3 956	8.4 °C	1018.6hPa ↓
14h	⊕	27.5 °C 26.8 → 28	0 mm/1h	22 km/h raf. 43.6	30%	28.1 950	8.4 °C	1019.0hPa ↓
13h	⊕	27.1 °C 26.6 → 27.5	0 mm/1h	18 km/h raf. 40	30%	27.5 900	8 °C	1019.2hPa ↓
12h	⊕	26.0 °C 24.7 → 28.2	0 mm/1h	18 km/h raf. 43.6	31%	26.2 800	7.8 °C	1019.6hPa ↓
11h	⊕	25.0 °C 23.8 → 25.7	0 mm/1h	18 km/h raf. 44.6	33%	25.2 684	7.6 °C	1019.7hPa =
10h	⊕	23.9 °C 21.2 → 23.9	0 mm/1h	18 km/h raf. 32.4	35%	24.1 494	7.5 °C	1019.7hPa ↑
09h	⊕	21.3 °C 19.3 → 21.3	0 mm/1h	14 km/h raf. 28.4	48%	22.5	9.8 °C	1019.8hPa ↑
08h	⊕	19.2 °C 19.8 → 19.2	0 mm/1h	11 km/h raf. 25.2	54%	142	9.7 °C	1019.8hPa ↑

EVOLUTIONS TEMPORELLES comparées : mesures de bruit au niveau de la ligne d'arrivée et au centre de Ledenon (rue des 4 vents)

_ en bleu : niveau de bruit enregistré au dessus de la ligne d'arrivée

_ en jaune : niveau de bruit enregistré au centre de Ledenon (rue des 4 vents)





JOURNEE DU **21/06/2020**

Ouverture du circuit : Mesures et Analyses réalisées selon méthode contrôle de 9h à 12h30 et de 14h à 17h30
 stipulée dans la norme NFS 31-010 et ce en 2 points simultanément : au dessus de la ligne d'arrivée du circuit et au centre de Ledenon.

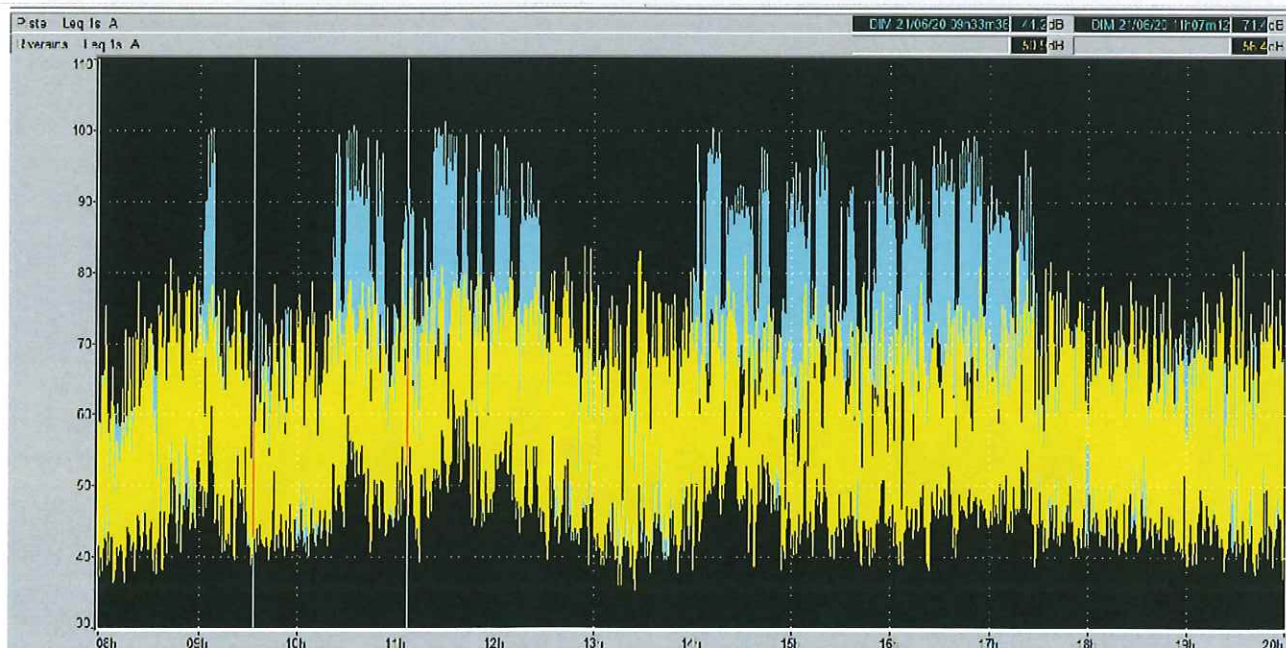
Activité : motos
 Type : roulage
 Nombre de véhicules moyen en piste: 38

conditions météorologiques

Heure locale		Température	Pluie	Vent	Humidité	Bio-météo	Pt. de rosée	Pression
20h	⊕	28.8 °C 23.8 - 30.1	0 mm/1h	18 km/h raf. 40	32%	30.3 311	10.5 °C	1017.8hPa ↕
19h	⊕	29.8 °C 24.9 - 30.8	0 mm/1h	25 km/h raf. 41.4	30%	31.2 472	10.4 °C	1017.3hPa ↕
18h	⊕	30.7 °C 25.7 - 32.1	0 mm/1h	22 km/h raf. 37.8	29%	32.2 647	10.6 °C	1017.2hPa ↕
17h	⊕	31.8 °C 26.8 - 32.2	0 mm/1h	22 km/h raf. 40.4	28%	33.5 803	11 °C	1017.2hPa ↕
16h	⊕	32.0 °C 27.0 - 32.1	0 mm/1h	18 km/h raf. 46.8	26%	33.3 897	10.1 °C	1017.4hPa ↕
15h	⊕	30.4 °C 25.4 - 30.8	0 mm/1h	18 km/h raf. 41.4	27%	31.3 945	9.3 °C	1017.8hPa ↕
14h	⊕	29.9 °C 24.9 - 30	0 mm/1h	18 km/h raf. 38.9	28%	30.9 803	9.4 °C	1018.5hPa ↕
13h	⊕	28.9 °C 23.9 - 29	0 mm/1h	14 km/h raf. 38.9	29%	29.8 914	9.1 °C	1018.8hPa ↕
12h	⊕	27.6 °C 22.6 - 27.6	0 mm/1h	18 km/h raf. 40.7	33%	28.8 720	9.9 °C	1019.3hPa ↕
11h	⊕	26.3 °C 21.3 - 25.3	0 mm/1h	22 km/h raf. 52.9	34%	27.2 656	9.2 °C	1019.5hPa =
10h	⊕	25.0 °C 20.0 - 25.0	0 mm/1h	25 km/h raf. 43.9	37%	25.9 503	9.3 °C	1019.8hPa ↕
09h	⊕	23.8 °C 18.8 - 23.8	0 mm/1h	18 km/h raf. 33.5	41%	25	9.8 °C	1020.0hPa ↕
08h	⊕	21.0 °C 16 - 21	0 mm/1h	7 km/h raf. 19.8	50%	22.3 132	10.2 °C	1019.7hPa ↕

EVOLUTIONS TEMPORELLES comparées : mesures de bruit au niveau de la ligne d'arrivée et au centre de Ledenon (rue des 4 vents)

_ en bleu : niveau de bruit enregistré au dessus de la ligne d'arrivée
 _ en jaune : niveau de bruit enregistré au centre de Ledenon (rue des 4 vents)



Ouverture du circuit : Mesures et Analyses réalisées selon méthode contrôle stipulée dans la norme NFS 31-010 et ce en 2 points simultanément : au dessus de la ligne d'arrivée du circuit et au centre de Ledenon.

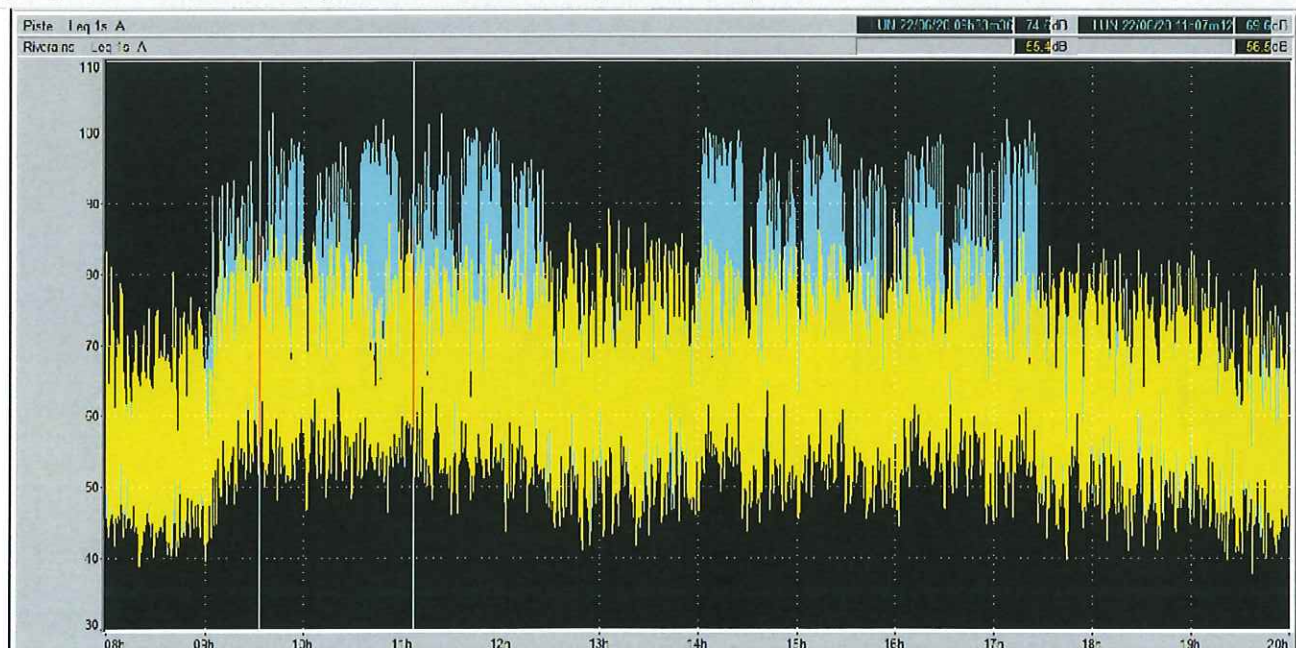
Activité : autos
 Type : roulage
 Nombre de véhicules moyen en piste: 16

conditions météorologiques

Heure locale		Température	Pluie	Vent	Humidité	Bio-météo	Pt. de rosée	Pression
20h	⊕	29.0 °C 29.0 → 29.0	0 mm/1h ☔	18 km/h raf. 46.8	34%	31 ☀️ 311	11.5 °C	1017.4hPa ⬇️
19h	⊕	29.7 °C 29.7 → 29.8	0 mm/1h ☔	22 km/h raf. 49.3	33%	31.8 ☀️ 489	11.7 °C	1017.1hPa ⬇️
18h	⊕	30.2 °C 30.2 → 30.5	0 mm/1h ☔	22 km/h raf. 50.4	32%	32.3 ☀️ 588	11.7 °C	1017.3hPa ⬇️
17h	⊕	30.6 °C 30.5 → 31.4	0 mm/1h ☔	22 km/h raf. 56.5	32%	32.8 ☀️ 792	12 °C	1017.8hPa ⬇️
16h	⊕	30.6 °C 30.6 → 30.7	0 mm/1h ☔	25 km/h raf. 60.1	31%	32.6 ☀️ 592	11.5 °C	1018.4hPa ⬇️
15h	⊕	29.8 °C 29 → 30.1	0 mm/1h ☔	25 km/h raf. 60.5	34%	32.1 ☀️ 508	12.2 °C	1019.2hPa ⬇️
14h	⊕	29.3 °C 29.3 → 29.5	0 mm/1h ☔	22 km/h raf. 53.3	36%	31.9 ☀️ 542	12.7 °C	1019.5hPa ⬇️
13h	⊕	28.3 °C 27.5 → 28.7	0 mm/1h ☔	29 km/h raf. 68.7	39%	31 ☀️ 592	13 °C	1019.8hPa ⬇️
12h	⊕	27.2 °C 26.6 → 27.4	0 mm/1h ☔	29 km/h raf. 55.4	41%	29.8 ☀️ 795	12.8 °C	1020.2hPa ⬇️
11h	⊕	26.7 °C 26.5 → 26.7	0 mm/1h ☔	25 km/h raf. 58	43%	29.5 ☀️ 556	13.1 °C	1020.3hPa ⬇️
10h	⊕	25.4 °C 24.5 → 25.7	0 mm/1h ☔	29 km/h raf. 56.9	46%	28.1 ☀️ 489	12.9 °C	1020.6hPa ⬇️
09h	⊕	24.4 °C 23.6 → 24.5	0 mm/1h ☔	25 km/h raf. 58	48%	27 ☀️	12.7 °C	1020.7hPa ⬇️
08h	⊕	23.5 °C 22.2 → 23.5	0 mm/1h ☔	18 km/h raf. 44.6	52%	26.3 ☀️ 136	13.1 °C	1020.7hPa ⬇️

EVOLUTIONS TEMPORELLES comparées : mesures de bruit au niveau de la ligne d'arrivée et au centre de Ledenon (rue des 4 vents)

_ en bleu : niveau de bruit enregistré au dessus de la ligne d'arrivée
 _ en jaune : niveau de bruit enregistré au centre de Ledenon (rue des 4 vents)





JOURNEE DU 23/06/2020

Ouverture du circuit : Mesures et Analyses réalisées selon méthode contrôle stipulée dans la norme NFS 31-010 et ce en 2 points simultanément : au dessus de la ligne d'arrivée du circuit et au centre de Ledenon.

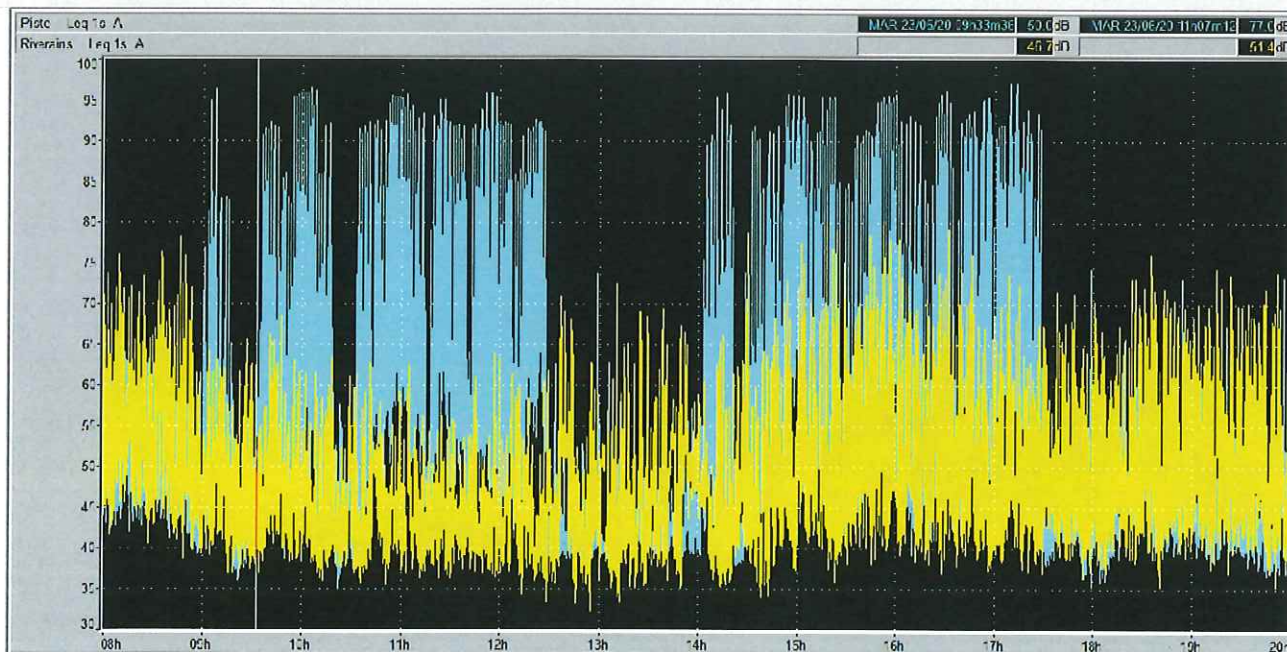
Activité : autos
 Type : école de pilotage
 Nombre de véhicules moyen en piste : 3

conditions météorologiques

Heure locale		Température	Pluie	Vent	Humidité	Bis-météo	Pl. de route	Pression
20h	⊕	28.3 °C 28.3 → 29.7	0 mm/1h	11 km/h raf. 19.4	47%	32.7 306	15.9 °C	1016.8 hPa
19h	⊕	29.7 °C 29.7 → 31.7	0 mm/1h	14 km/h raf. 26.6	35%	32.2 492	12.6 °C	1016.7 hPa
18h	⊕	30.8 °C 30.5 → 32	0 mm/1h	14 km/h raf. 31.7	32%	33.1 644	12.2 °C	1016.8 hPa
17h	⊕	31.9 °C 31.7 → 32.6	0 mm/1h	18 km/h raf. 31	28%	33.7 789	11.1 °C	1017.0 hPa
16h	⊕	32.7 °C 32.1 → 31.7	0 mm/1h	18 km/h raf. 31.3	28%	34.8 895	11.8 °C	1017.1 hPa
15h	⊕	33.3 °C 33.4 → 33.8	0 mm/1h	14 km/h raf. 35.3	24%	34.6 920	10 °C	1017.4 hPa
14h	⊕	33.4 °C 33.5 → 33.6	0 mm/1h	14 km/h raf. 30.2	30%	36.4 942	13.5 °C	1017.8 hPa
13h	⊕	31.8 °C 31.2 → 32.8	0 mm/1h	11 km/h raf. 29.2	31%	34.3 892	12.6 °C	1018.1 hPa
12h	⊕	31.6 °C 30.9 → 31.6	0 mm/1h	7 km/h raf. 22.7	32%	34.3 792	12.9 °C	1018.2 hPa
11h	⊕	29.6 °C 27.9 → 31.6	0 mm/1h	14 km/h raf. 26.3	37%	32.6 666	13.4 °C	1018.3 hPa
10h	⊕	27.5 °C 26.7 → 27.7	0 mm/1h	18 km/h raf. 31.3	40%	30.1 489	12.7 °C	1018.5 hPa
09h	⊕	25.7 °C 25 → 25.7	0 mm/1h	18 km/h raf. 37.1	44%	28.2	12.5 °C	1018.7 hPa
08h	⊕	23.2 °C 21.9 → 25.2	0 mm/1h	18 km/h raf. 36.7	49%	25.4 139	11.9 °C	1018.2 hPa

EVOLUTIONS TEMPORELLES comparées : mesures de bruit au niveau de la ligne d'arrivée et au centre de Ledenon (rue des 4 vents)

en bleu : niveau de bruit enregistré au dessus de la ligne d'arrivée
 en jaune : niveau de bruit enregistré au centre de Ledenon (rue des 4 vents)





JOURNEE DU 24/06/2020

Ouverture du circuit : Mesures et Analyses réalisées selon méthode contrôle stipulée dans la norme NFS 31-010 et ce en 2 points simultanément : au dessus de la ligne d'arrivée du circuit et au centre de Ledenon.

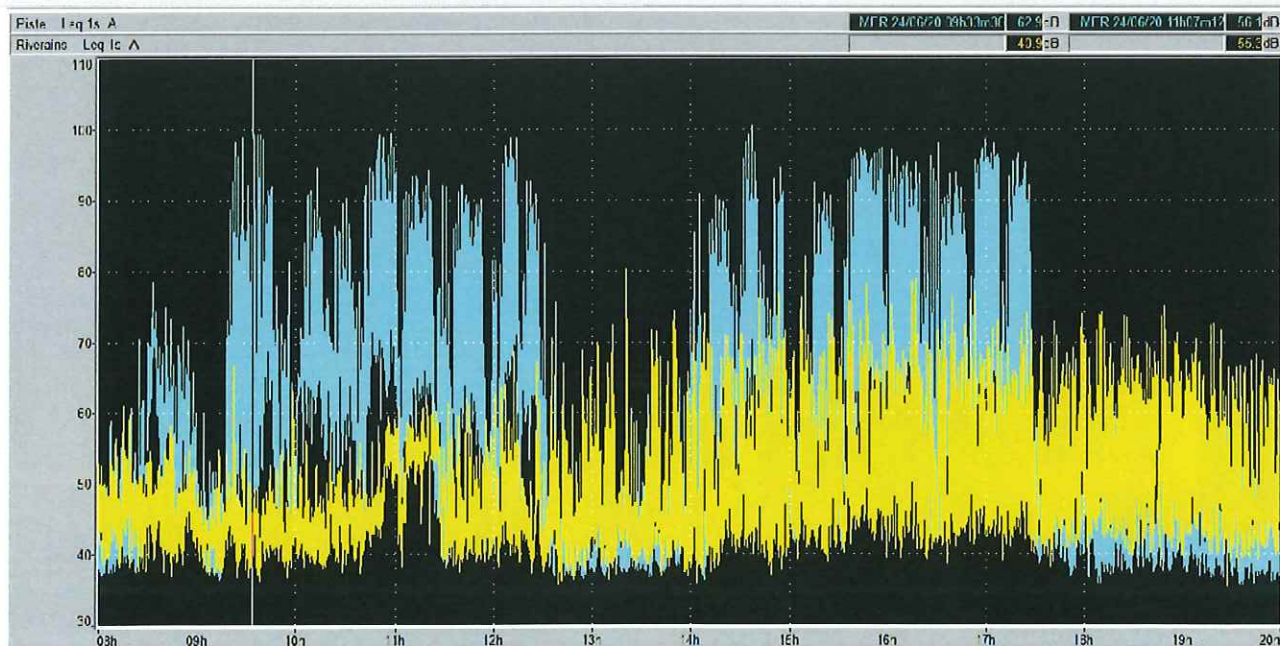
Activité : motos
Type : roulage
Nombre de véhicules moyen en piste : 15

conditions météorologiques

Heure locale		Température	Pluie	Vent	Humidité	Bio-météo	Pt. de rosée	Pression
20h	⊕	28.0 °C 28 → 23.2	0 mmv/h	14 km/h raf.29.5	41%	31 311	13.5 °C	1017.1hPa
19h	⊕	29.6 °C 29.5 → 31	0 mmv/h	14 km/h raf.29.2	38%	32.8 491	13.8 °C	1016.5hPa
18h	⊕	30.9 °C 30.8 → 31.5	0 mmv/h	14 km/h raf.31.7	34%	33.7 631	13.2 °C	1016.6hPa
17h	⊕	31.2 °C 30.9 → 31.3	0 mmv/h	14 km/h raf.29.5	32%	33.7 735	12.6 °C	1017.0hPa
16h	⊕	31.0 °C 31 → 31.2	0 mmv/h	18 km/h raf.31	34%	33.9 830	13.3 °C	1017.2hPa
15h	⊕	31.4 °C 31.1 → 32.1	0 mmv/h	14 km/h raf.35.6	31%	33.7 936	12.2 °C	1017.2hPa
14h	⊕	31.4 °C 30.8 → 31.7	0 mmv/h	14 km/h raf.27.4	33%	34.2 933	13.2 °C	1017.3hPa
13h	⊕	31.0 °C 29.2 → 31.1	0 mmv/h	11 km/h raf.20.2	35%	34.1 831	13.7 °C	1017.4hPa
12h	⊕	29.4 °C 28.9 → 29.5	0 mmv/h	7 km/h raf.16.6	39%	32.7 786	14 °C	1017.8hPa
11h	⊕	28.4 °C 28.1 → 28.9	0 mmv/h	4 km/h raf.13.3	39%	31.2 642	13.1 °C	1018.0hPa
10h	⊕	26.1 °C 25.4 → 26.7	0 mmv/h	4 km/h raf.15.1	49%	29.7 478	14.5 °C	1018.3hPa
09h	⊕	25.3 °C 23 → 25.3	0 mmv/h	4 km/h raf.8.6	52%	29	14.7 °C	1018.4hPa
08h	⊕	22.9 °C 17.6 → 23.9	0 mmv/h	0 km/h raf.5.8	64%	27.2 138	15.7 °C	1018.4hPa

EVOLUTIONS TEMPORELLES comparées : mesures de bruit au niveau de la ligne d'arrivée et au centre de Ledenon (rue des 4 vents)

_ en bleu : niveau de bruit enregistré au dessus de la ligne d'arrivée
_ en jaune : niveau de bruit enregistré au centre de Ledenon (rue des 4 vents)





JOURNEE DU **25/06/2020**

Ouverture du circuit : Mesures et Analyses réalisées selon méthode contrôle stipulée dans la norme NFS 31-010 et ce en 2 points simultanément : au dessus de la ligne d'arrivée du circuit et au centre de Ledenon.

Activité : motos

Type : roulage

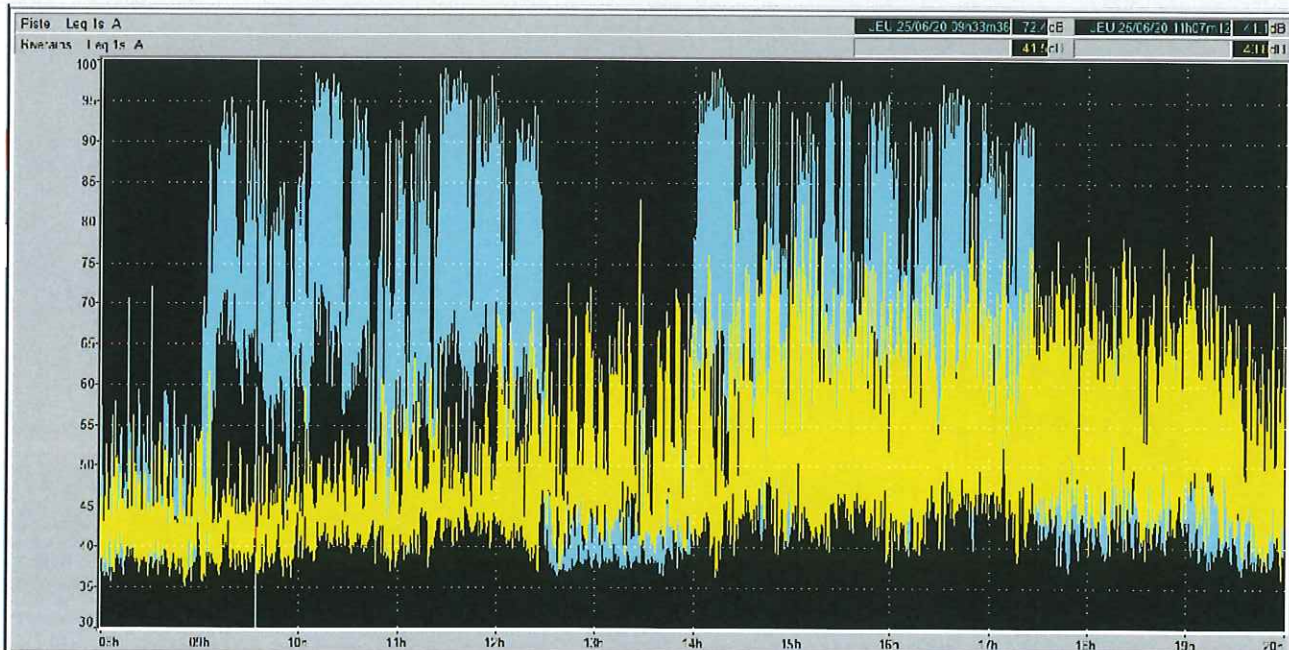
Nombre de véhicules moyen en piste :15

conditions météorologiques

Heure locale		Température	Pluie	Vent	Humidité	Bio-météo	PL de rosée	Pression
20h	⊕	27.2 °C 27.2 - 28.7	0 mm/h ☁	14 km/h raf.26.3	41%	29.8 ☀️ 300	12.8 °C	1015.7hPa ⚡
19h	⊕	28.8 °C 28.8 - 29.3	0 mm/h ☁	18 km/h raf.32.8	35%	30.6 ☀️ 489	11.6 °C	1015.6hPa ⚡
18h	⊕	29.8 °C 29.3 - 32.1	0 mm/h ☁	18 km/h raf.30.6	33%	31.6 ☀️ 661	11.6 °C	1015.4hPa ⚡
17h	⊕	29.9 °C 29.8 - 32.3	0 mm/h ☁	18 km/h raf.30.2	29%	31.1 ☀️ 707	9.9 °C	1015.8hPa ⚡
16h	⊕	30.6 °C 30.2 - 32.3	0 mm/h ☁	18 km/h raf.33.5	27%	31.6 ☀️ 878	9.5 °C	1016.1hPa ⚡
15h	⊕	30.5 °C 30.4 - 31.3	0 mm/h ☁	18 km/h raf.29.9	39%	34.4 ☀️ 950	16 °C	1016.2hPa ⚡
14h	⊕	30.7 °C 30.3 - 31.1	0 mm/h ☁	14 km/h raf.28.1	38%	33.9 ☀️ 920	13.9 °C	1016.3hPa ⚡
13h	⊕	30.9 °C 29.8 - 33.3	0 mm/h ☁	11 km/h raf.22.7	37%	34.5 ☀️ 856	14.5 °C	1016.5hPa ⚡
12h	⊕	29.5 °C 28.7 - 29.7	0 mm/h ☁	7 km/h raf.16.7	40%	33.1 ☀️ 733	14.5 °C	1016.7hPa ⚡
11h	⊕	29.1 °C 28.6 - 29.3	0 mm/h ☁	7 km/h raf.16.4	42%	32.9 ☀️ 639	14.9 °C	1016.8hPa ⚡
10h	⊕	26.9 °C 26.3 - 27.2	0 mm/h ☁	7 km/h raf.14.8	48%	30.8 ☀️ 472	15 °C	1017.1hPa ⚡
09h	⊕	25.2 °C 21.8 - 25.9	0 mm/h ☁	7 km/h raf.10.8	55%	29.4	15.5 °C	1017.4hPa ⚡
08h	⊕	21.6 °C 17.7 - 23.3	0 mm/h ☁	0 km/h raf.4.7	64%	25.2 ☀️ 119	14.5 °C	1017.4hPa ⚡

EVOLUTIONS TEMPORELLES comparées : mesures de bruit au niveau de la ligne d'arrivée et au centre de Ledenon (rue des 4 vents)

- en bleu : niveau de bruit enregistré au dessus de la ligne d'arrivée
- en jaune : niveau de bruit enregistré au centre de Ledenon (rue des 4 vents)





JOURNEE DU 26/06/2020

Ouverture du circuit : Mesures et Analyses réalisées selon méthode contrôle stipulée dans la norme NFS 31-010 et ce en 2 points simultanément : au dessus de la ligne d'arrivée du circuit et au centre de Ledenon.

Activité : motos

Type : roulage

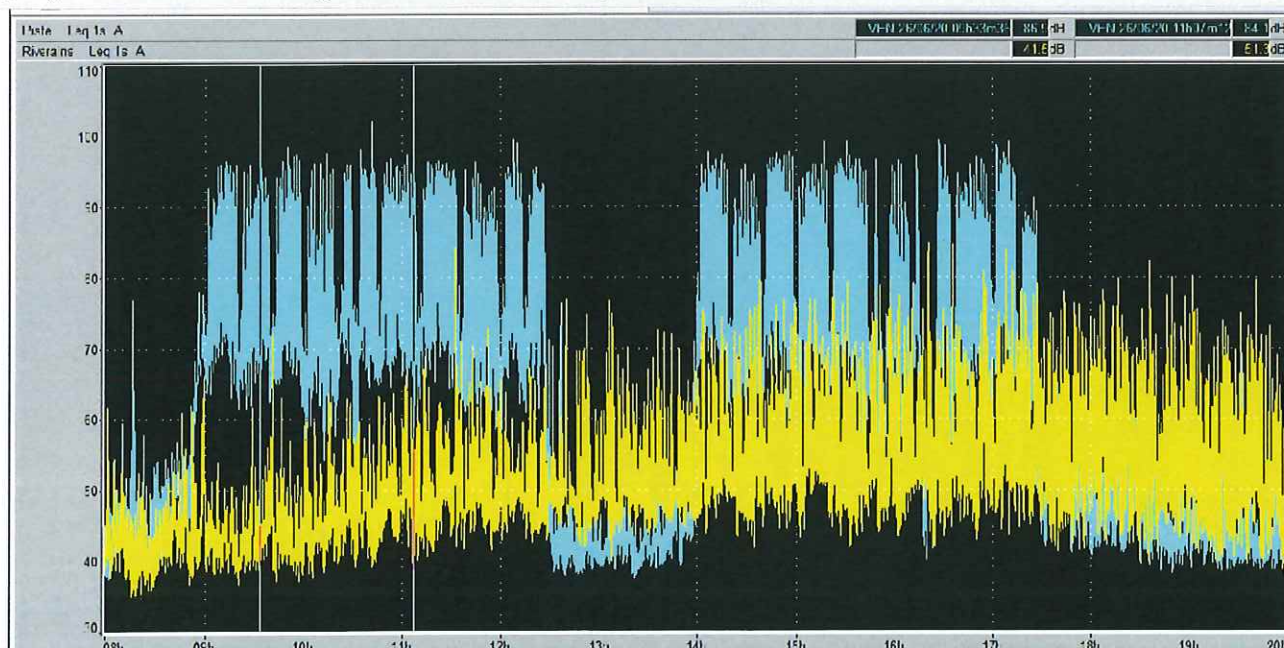
Nombre de véhicules moyen en piste: 35

conditions météorologiques

Heure locale		Température	Pluie	Vent	Humidité	Ris-météo	Pl. de rosée	Pression
20h	⊕	27.4 °C 27.1 → 29.2	0 mm/1h ☀	14 km/h raf.31	40%	29.9 ☀ 288	12.6 °C	1014.2hPa ⚡
19h	⊕	29.2 °C 28.8 → 29.7	0 mm/1h ☀	18 km/h raf.31.7	33%	31.1 ☀ 494	11.3 °C	1014.0hPa ⚡
18h	⊕	29.9 °C 29.7 → 30.1	0 mm/1h ☀	18 km/h raf.34.9	32%	31.8 ☀ 544	11.4 °C	1014.6hPa ⚡
17h	⊕	30.4 °C 30.2 → 30.5	0 mm/1h ☀	18 km/h raf.36.4	30%	32.1 ☀ 722	10.9 °C	1014.7hPa ⚡
16h	⊕	30.4 °C 30.3 → 30.5	0 mm/1h ☀	18 km/h raf.31.7	31%	32.3 ☀ 567	11.4 °C	1015.2hPa ⚡
15h	⊕	30.5 °C 29.9 → 30.9	0 mm/1h ☀	22 km/h raf.34.2	33%	32.9 ☀ 914	12.4 °C	1015.4hPa ⚡
14h	⊕	30.3 °C 30.3 → 30.3	0 mm/1h ☀	18 km/h raf.36.7	33%	32.6 ☀ 911	12.2 °C	1015.7hPa ⚡
13h	⊕	29.5 °C 28.1 → 29.3	0 mm/1h ☀	14 km/h raf.28.1	38%	32.6 ☀ 542	13.7 °C	1015.7hPa ⚡
12h	⊕	28.2 °C 27.4 → 28.7	0 mm/1h ☀	11 km/h raf.22.7	41%	31.3 ☀ 768	13.7 °C	1016.2hPa ⚡
11h	⊕	27.8 °C 26.8 → 28	0 mm/1h ☀	7 km/h raf.18.7	35%	29.5 ☀ 517	10.9 °C	1016.2hPa ⚡
10h	⊕	27.1 °C 25.2 → 27.1	0 mm/1h ☀	7 km/h raf.17.3	40%	29.5 ☀ 350	12.3 °C	1016.5hPa ⚡
09h	⊕	23.5 °C 23.3 → 25.3	0 mm/1h ☀	7 km/h raf.13	50%	26	12.5 °C	1017.0hPa ⚡
08h	⊕	23.2 °C 19.4 → 29.7	0 mm/1h ☀	4 km/h raf.13	55%	26.3 ☀ 131	13.7 °C	1016.8hPa ⚡

EVOLUTIONS TEMPORELLES comparées : mesures de bruit au niveau de la ligne d'arrivée et au centre de Ledenon (rue des 4 vents)

- _ en bleu : niveau de bruit enregistré au dessus de la ligne d'arrivée
- _ en jaune : niveau de bruit enregistré au centre de Ledenon (rue des 4 vents)





JOURNEE DU **27/06/2020**

Ouverture du circuit : Mesures et Analyses réalisées selon méthode contrôle stipulée dans la norme NFS 31-010 et ce en 2 points simultanément : au dessus de la ligne d'arrivée du circuit et au centre de Ledenon.

Activité : motos

Type : roulage

Nombre de véhicules moyen en piste: 40

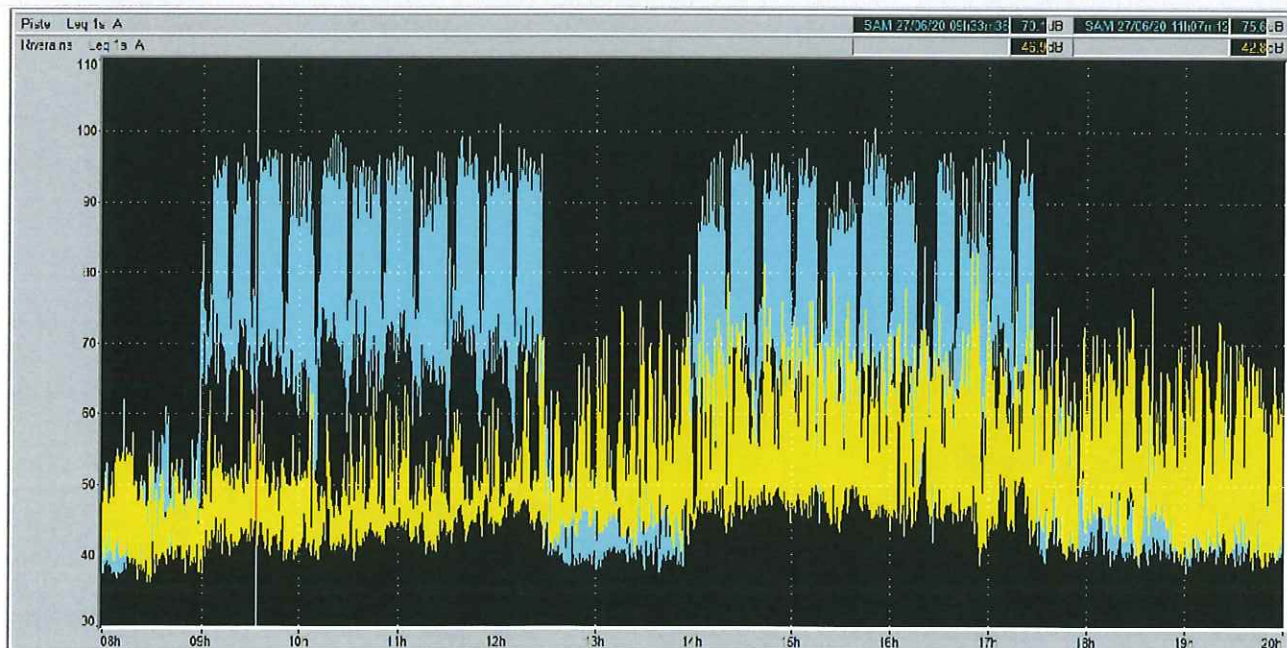
conditions météorologiques

Heure locale		Température	Pluie	Vent	Humidité	Bio-météo	Pt. de rosée	Pression
20h	⊕	28.2 °C 25.9 → 30.1	0 mm/1h	14 km/h raf. 25.6	47%	32.6 303	15.8 °C	1015.4hPa
19h	⊕	29.8 °C 28.0 → 31.9	0 mm/1h	14 km/h raf. 30.6	35%	32.4 483	12.7 °C	1015.2hPa
18h	⊕	30.7 °C 28.3 → 33.1	0 mm/1h	14 km/h raf. 31	28%	32.2 642	10.6 °C	1014.8hPa
17h	⊕	31.1 °C 27.8 → 34.5	0 mm/1h	14 km/h raf. 33.1	31%	33.3 775	12 °C	1015.2hPa
16h	⊕	31.0 °C 28.5 → 33.4	0 mm/1h	14 km/h raf. 32.4	30%	32.9 870	11.4 °C	1015.3hPa
15h	⊕	31.2 °C 28.2 → 34.3	0 mm/1h	14 km/h raf. 29.9	31%	33.5 822	12.1 °C	1015.5hPa
14h	⊕	30.4 °C 28.5 → 32.9	0 mm/1h	11 km/h raf. 27.4	36%	33.5 920	13.7 °C	1015.7hPa
13h	⊕	29.5 °C 28.3 → 30.1	0 mm/1h	11 km/h raf. 23.8	34%	31.7 864	12 °C	1015.8hPa
12h	⊕	28.7 °C 27.8 → 29.4	0 mm/1h	11 km/h raf. 21.6	38%	31.4 761	13 °C	1016.0hPa
11h	⊕	26.9 °C 25.9 → 27.2	0 mm/1h	7 km/h raf. 16.2	50%	31.1 642	15.6 °C	1016.1hPa
10h	⊕	26.3 °C 25.2 → 28.3	0 mm/1h	4 km/h raf. 9.7	54%	30.9 525	16.2 °C	1016.0hPa
09h	⊕	22.2 °C 21 → 22.7	0 mm/1h	4 km/h raf. 8.6	67%	28.6	15.8 °C	1016.1hPa
08h	⊕	20.0 °C 18.3 → 21	0 mm/1h	4 km/h raf. 10.1	78%	24.5 38	16 °C	1015.9hPa

EVOLUTIONS TEMPORELLES comparées : mesures de bruit au niveau de la ligne d'arrivée et au centre de Ledenon (rue des 4 vents)

en bleu : niveau de bruit enregistré au dessus de la ligne d'arrivée

en jaune : niveau de bruit enregistré au centre de Ledenon (rue des 4 vents)





JOURNEE DU **28/06/2020**

Ouverture du circuit : Mesures et Analyses réalisées selon méthode contrôle stipulée dans la norme NFS 31-010 et ce en 2 points simultanément : au dessus de la ligne d'arrivée du circuit et au centre de Ledenon.

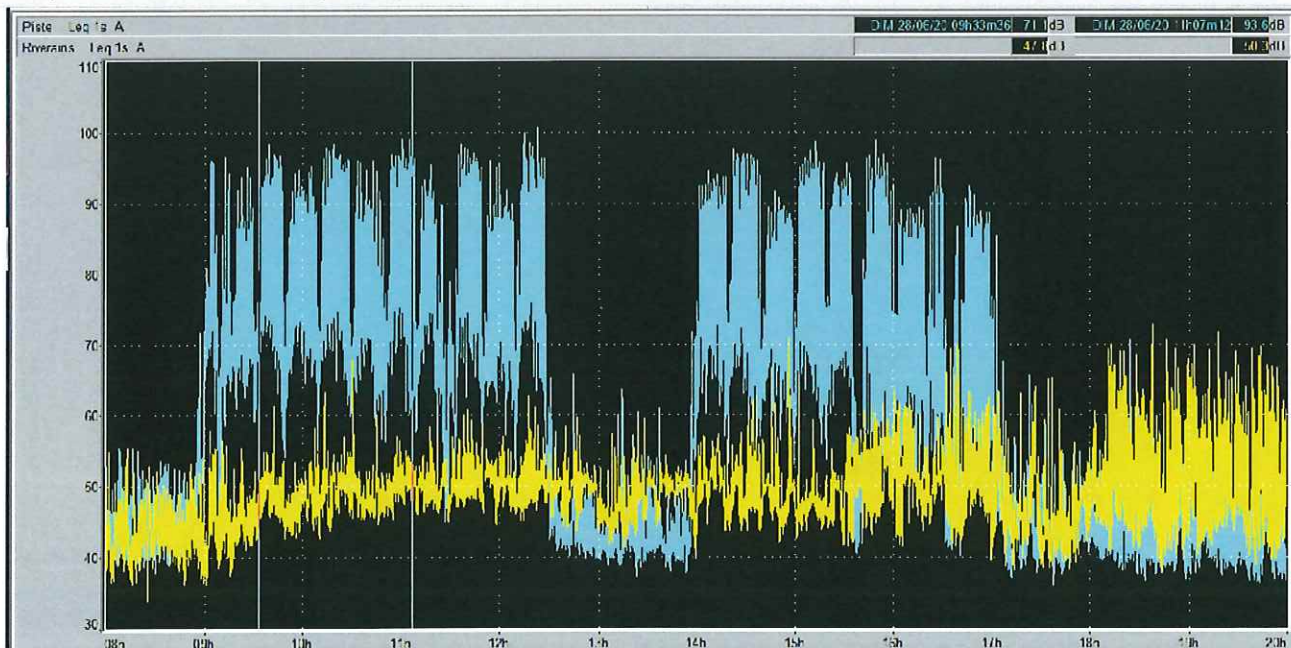
Activité : motos
Type : roulage
Nombre de véhicules moyen en piste: 40

conditions météorologiques

Heure locale		Température	Pluie	Vent	Humidité	Bio-météo	Pt. de rosée	Pression
20h	⊕	29.5 °C 25.5 → 33.5	0 mm/1h ☁	18 km/h raf. 30.2	49%	35.1 ☀ 275	17.7 °C	1014.5hPa ⚡
19h	⊕	30.3 °C 27.3 → 33.3	0 mm/1h ☁	18 km/h raf. 31.3	48%	36.2 ☀ 400	18.1 °C	1014.5hPa ⚡
18h	⊕	31.7 °C 31.0 → 32.7	0 mm/1h ☁	18 km/h raf. 34.9	46%	38.1 ☀ 611	18.7 °C	1014.4hPa ⚡
17h	⊕	32.2 °C 31.6 → 32.2	0 mm/1h ☁	18 km/h raf. 30.6	48%	39.4 ☀ 253	19.8 °C	1014.5hPa ⚡
16h	⊕	31.5 °C 31.5 → 31.0	0 mm/1h ☁	14 km/h raf. 27	48%	38.2 ☀ 539	19.2 °C	1014.9hPa ⚡
15h	⊕	34.1 °C 32.0 → 36	0 mm/1h ☁	11 km/h raf. 21.6	34%	38.6 ☀ 531	16 °C	1015.0hPa ⚡
14h	⊕	32.3 °C 32 → 32.2	0 mm/1h ☁	4 km/h raf. 23	38%	36.9 ☀ 225	16.2 °C	1015.8hPa ⚡
13h	⊕	32.0 °C 31.5 → 32.4	0 mm/1h ☁	7 km/h raf. 16.2	38%	36.4 ☀ 514	15.9 °C	1016.3hPa ⚡
12h	⊕	30.3 °C 28.5 → 30.3	0 mm/1h ☁	4 km/h raf. 12.2	42%	34.8 ☀ 781	16 °C	1016.7hPa ⚡
11h	⊕	28.5 °C 27.2 → 28.5	0 mm/1h ☁	7 km/h raf. 14.8	56%	35 ☀ 472	18.9 °C	1017.3hPa ⚡
10h	⊕	26.5 °C 24.8 → 28.5	0 mm/1h ☁	4 km/h raf. 10.1	64%	33.2 ☀ 414	19.1 °C	1017.2hPa ⚡
09h	⊕	24.9 °C 23.8 → 25.1	0 mm/1h ☁	4 km/h raf. 7.9	69%	31.3	18.8 °C	1017.2hPa ⚡
08h	⊕	22.8 °C 19.2 → 23	0 mm/1h ☁	4 km/h raf. 5.4	77%	29.1 ☀ 122	18.5 °C	1017.0hPa ⚡

EVOLUTIONS TEMPORELLES comparées : mesures de bruit au niveau de la ligne d'arrivée et au centre de Ledenon (rue des 4 vents)

_ en bleu : niveau de bruit enregistré au dessus de la ligne d'arrivée
_ en jaune : niveau de bruit enregistré au centre de Ledenon (rue des 4 vents)





JOURNEE DU **29/06/2020**

Ouverture du circuit : Mesures et Analyses réalisées selon méthode contrôle stipulée dans la norme NFS 31-010 et ce en 2 points simultanément : au dessus de la ligne d'arrivée du circuit et au centre de Ledenon.

Activité : motos

Type : roulage

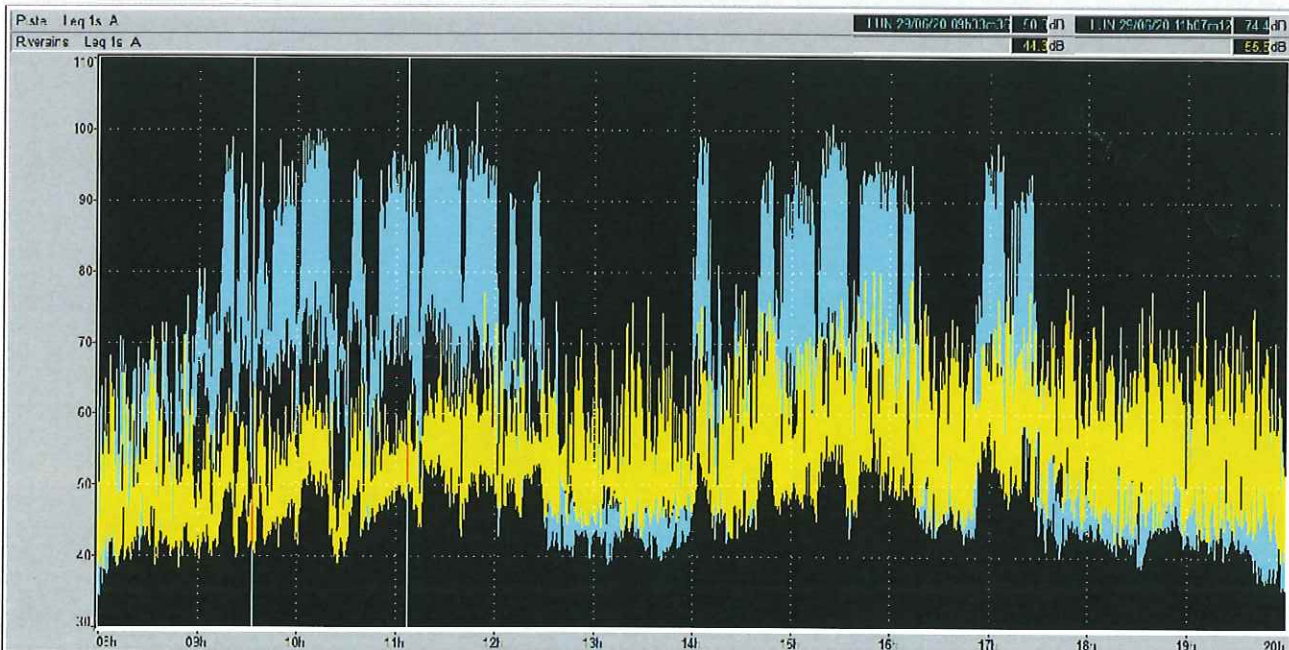
Nombre de véhicules moyen en piste: 34

conditions météorologiques

Heure locale		Température	Pluie	Vent	Humidité	Bio-météo	Pt. de rosée	Pression
20h	⊕	30.7 °C 28.9 - 32.3	0 mm/h ☁	18 km/h raf. 38.5	22%	30.7 311	6.5 °C	1012.6hPa ☁
19h	⊕	31.2 °C 29.2 - 32.7	0 mm/h ☁	14 km/h raf. 37.1	34%	34.2 469	13.5 °C	1012.7hPa ☁
18h	⊕	31.6 °C 29.7 - 32.1	0 mm/h ☁	22 km/h raf. 39.2	33%	34.6 544	13.4 °C	1013.1hPa ☁
17h	⊕	31.5 °C 29.3 - 32.6	0 mm/h ☁	22 km/h raf. 45.4	34%	34.6 763	13.7 °C	1013.5hPa ☁
16h	⊕	32.4 °C 30.4 - 32.4	0 mm/h ☁	14 km/h raf. 40	33%	35.7 559	14.1 °C	1013.9hPa ☁
15h	⊕	31.3 °C 29.9 - 31.8	0 mm/h ☁	22 km/h raf. 50.8	34%	34.4 922	13.6 °C	1014.6hPa ☁
14h	⊕	31.1 °C 29.2 - 31.3	0 mm/h ☁	18 km/h raf. 42.5	35%	34.3 845	13.8 °C	1015.1hPa ☁
13h	⊕	30.3 °C 28.3 - 30.5	0 mm/h ☁	22 km/h raf. 42.8	37%	33.6 911	14 °C	1015.4hPa ☁
12h	⊕	29.4 °C 27.4 - 29.7	0 mm/h ☁	18 km/h raf. 46.4	40%	32.8 558	14.4 °C	1015.8hPa ☁
11h	⊕	28.0 °C 26.9 - 28	0 mm/h ☁	14 km/h raf. 33.8	46%	32.1 461	15.3 °C	1018.1hPa ☁
10h	⊕	27.1 °C 26.8 - 27.1	0 mm/h ☁	18 km/h raf. 36.4	48%	31 314	15.1 °C	1016.4hPa ☁
09h	⊕	25.5 °C 24.9 - 25.5	0 mm/h ☁	14 km/h raf. 35.6	50%	29	14.3 °C	1016.1hPa ☁
08h	⊕	24.4 °C 23.8 - 24.4	0 mm/h ☁	14 km/h raf. 25.9	56%	28.3 106	15.1 °C	1015.9hPa ☁

EVOLUTIONS TEMPORELLES comparées : mesures de bruit au niveau de la ligne d'arrivée et au centre de Ledenon (rue des 4 vents)

- en bleu : niveau de bruit enregistré au dessus de la ligne d'arrivée
- en jaune : niveau de bruit enregistré au centre de Ledenon (rue des 4 vents)



Ouverture du circuit : Mesures et Analyses réalisées selon méthode contrôle stipulée dans la norme NFS 31-010 et ce en 2 points simultanément : au dessus de la ligne d'arrivée du circuit et au centre de Ledenon.

Activité : motos
 Type : école de pilotage
 Nombre de véhicules moyen en piste : 14

conditions météorologiques

Heure locale		Température	Pluie	Vent	Humidité	Bio-météo	PL de route	Pression
20h	⊕	28.2 °C <small>28.7 - 33</small>	0 mm/1h	14 km/h raf: 27.7	41%	31.3 <small>303</small>	13.7 °C	1011.2hPa
19h	⊕	29.8 °C <small>29.8 - 31.4</small>	0 mm/1h	14 km/h raf: 33.8	31%	31.4 <small>486</small>	10.8 °C	1011.0hPa
18h	⊕	31.3 °C <small>31.3 - 32.3</small>	0 mm/1h	18 km/h raf: 29.9	30%	33.4 <small>647</small>	11.7 °C	1011.2hPa
17h	⊕	32.6 °C <small>32.5 - 34.2</small>	0 mm/1h	18 km/h raf: 32.4	27%	34.4 <small>720</small>	11.2 °C	1011.2hPa
16h	⊕	34.2 °C <small>33.8 - 35</small>	0 mm/1h	11 km/h raf: 24.5	22%	35.2 <small>878</small>	9.4 °C	1011.3hPa
15h	⊕	33.7 °C <small>33.3 - 33.3</small>	0 mm/1h	4 km/h raf: 20.5	19%	33.7 <small>938</small>	6.9 °C	1011.9hPa
14h	⊕	32.8 °C <small>29.8 - 32.3</small>	0 mm/1h	7 km/h raf: 24.8	20%	32.8 <small>936</small>	6.9 °C	1012.7hPa
13h	⊕	31.4 °C <small>29.8 - 31.3</small>	0 mm/1h	11 km/h raf: 26.6	20%	31.4 <small>885</small>	5.7 °C	1013.1hPa
12h	⊕	29.7 °C <small>27.4 - 29.7</small>	0 mm/1h	11 km/h raf: 29.2	21%	29.7 <small>785</small>	5 °C	1013.4hPa
11h	⊕	27.3 °C <small>25.7 - 27.4</small>	0 mm/1h	14 km/h raf: 32	29%	27.6 <small>650</small>	7.7 °C	1013.7hPa
10h	⊕	25.8 °C <small>24.1 - 25.3</small>	0 mm/1h	11 km/h raf: 26.4	38%	27.2 <small>488</small>	10.4 °C	1014.1hPa
09h	⊕	24.1 °C <small>21.7 - 24.1</small>	0 mm/1h	11 km/h raf: 24.5	40%	25.2	9.7 °C	1014.4hPa
08h	⊕	21.7 °C <small>20.9 - 22.3</small>	0 mm/1h	11 km/h raf: 23.4	49%	23.2 <small>136</small>	10.5 °C	1014.4hPa

EVOLUTIONS TEMPORELLES comparées : mesures de bruit au niveau de la ligne d'arrivée et au centre de Ledenon (rue des 4 vents)

_ en bleu : niveau de bruit enregistré au dessus de la ligne d'arrivée
 _ en jaune : niveau de bruit enregistré au centre de Ledenon (rue des 4 vents)

